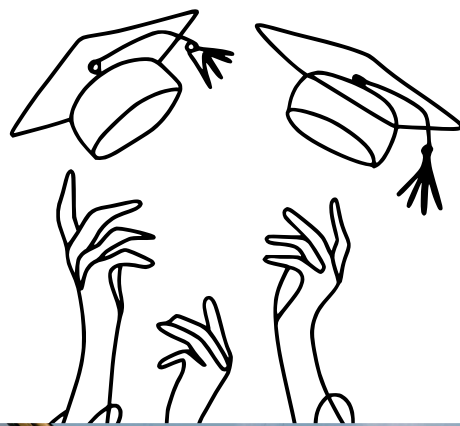
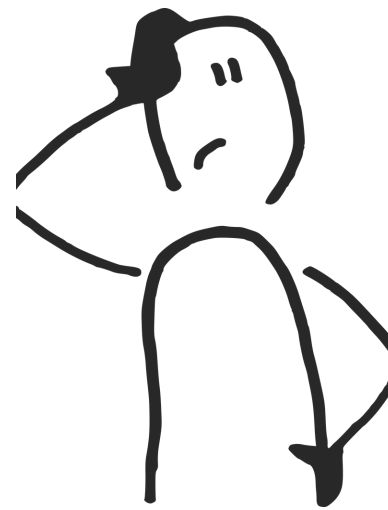


Як зареєструватись на НМТ і вступити в KSE?





ЩО ТАКЕ НМТ?

НМТ (Національний мультипредметний тест) – це комп'ютерний онлайн-тест для вступу на бакалаврські програми закладів вищої освіти України.

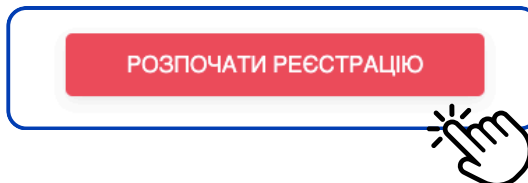
ОСНОВНІ ДАТИ ТА ЕТАПИ РЕЄСТРАЦІЇ:

ОСНОВНА СЕСІЯ	ДОДАТКОВА СЕСІЯ
З 6 березня по 3 квітня включно — реєстрація <i>(з 6.03 по 8.04 можлива зміна реєстраційних даних)</i>	З 9 по 14 травня — додатковий період реєстрації <i>(з 9.04 по 19.04 можлива зміна реєстраційних даних)</i>
З 4 травня — отримання запрошення на тест	З 11 липня — отримання запрошення на тест
З 14 травня по 25 червня — проведення тестування	З 14 липня по 25 липня — проведення тестування
До 4 липня — отримання результатів	До 30 липня — отримання результатів

ПОКРОКОВА ІНСТРУКЦІЯ З РЕЄСТРАЦІЇ

КРОК 1. ПЕРЕЙДІТЬ НА САЙТ УЦОЯО

САЙТ УЦОЯО ЗА ПОСИЛАННЯМ



Зареєструватися на НМТ 2025 можна двома способами:

1 ЧЕРЕЗ ЗАСТОСУНОК «ДІЯ»



Можуть зареєструватися власники біометричних документів (ID-картки чи закордонного паспорта) — система самостійно завантажить всі персональні дані. **Потрібно буде лише додати документ про освіту.**

2

ВРУЧНУ — ЧЕРЕЗ ЗАПОВНЕННЯ ФОРМИ В РЕЄСТРАЦІЙНОМУ СЕРВІСІ:

Прізвище*	Спанасюк
Ім'я*	Андрій
По батькові	Сергійович
Документ, що посвідчує особу*	<input type="text"/>
Серія документа / Номер документа*	СО / 236790
Дата народження*	26.12.2000

Обчисліть
7+43=
Уведіть результат
<input type="text"/>



Ваші персональні дані: ідентифікаційний код і номер паспорта — надалі слугуватимуть ключами для входу у ваш персональний кабінет на сайті УЦОЯО.

Натисніть червону кнопку «Створити персональний кабінет» після того, як обчислите запропонований приклад та впишете значення у відповідне віконце.



КРОК 2. ПЕРЕВІРТЕ ІНФОРМАЦІЮ

ПЕРСОНАЛЬНИЙ КАБІНЕТ [ВИХІД]

РЕЄСТРАЦІЯ ДЛЯ УЧАСТІ В НМТ

Крок 1. Інформація про особу Крок 2. Реєстраційні дані Крок 3. Завантаження документів Крок 4. Надіслання на обробку

Дані, які будуть використані в процесі підготовки й проведення НМТ

Прізвище:

РНОКПП:

Документ, що посвідчує особу:

Дата народження:

УНЗР:

Перевірте правильність введення персональних даних!

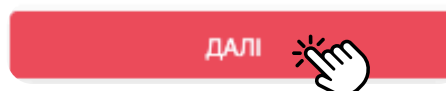
Якщо є потреба внести зміни – зробіть це, натиснувши на посилання «Редагувати дані».

Увага! Редагувати дані можливо лише до моменту надіслання інформації та копій документів на опрацювання до регіонального центру.

Якщо всі дані зазначено правильно – натисніть на кнопку «Далі», щоб перейти до наступного кроку.

Уважно подивіться, чи вся інформація зазначена правильно. Якщо потрібно внести зміни, натисніть «Редагувати дані».

Якщо все зазначено правильно, натисніть червону кнопку «Далі».



КРОК 3. ЗАПОВНІТЬ РЕЄСТРАЦІЙНІ ДАНІ В ПЕРСОНАЛЬНОМУ КАБІНЕТІ:



ПІСЛЯ СТВОРЕННЯ КАБІНЕТУ ПОТРІБНО ВКАЗАТИ:

1. **Контакти:** електронну пошту, номер телефону;

2. **Категорію:** випускник поточного року / випускник минулих років;

3. **Заклад освіти** — для тих, хто ще здобуває повну загальну середню освіту (11 класів) в Україні;

4. **Четвертий предмет НМТ** — поставте позначку навпроти предмета, який обрали самостійно (обов'язкові три предмети сервіс визначає автоматично);

5. **Назву мови корінного народу** / національної меншини — (за потреби);

6. **Країну й населений пункт**, де плануєте скласти НМТ.

Після внесення необхідних даних, натисніть червону кнопку «Зберегти інформацію».

Якщо маєте поважні причини для складання НМТ 2025 під час додаткової сесії або потребуєте створення спеціальних умов для написання іспиту — повідомте про це відміткою в спеціальних віконцях та будьте готові підтвердити причини відповідними документами.

ЗБЕРЕГТИ ІНФОРМАЦІЮ



Перевірте, чи вся інформація зазначена правильно. Якщо потрібно внести зміни, натисніть «Редагувати дані». Якщо все зазначено правильно, натисніть червону кнопку «Далі».

КРОК 4. ЗАВАНТАЖТЕ ДОКУМЕНТИ ДЛЯ УЧАСТІ В НМТ 2025

Копії документів, які ви підготували заздалегідь, прикріпіть у відповідні поля в кабінеті, натискаючи кнопку **«Завантажити файл»:**

- 1. Документ, що посвідчує особу;**
- 2. РНОКПП (ідентифікаційний код);**
- 3. Довідка з місця навчання / документ про освіту.**

Після завантаження документів для НМТ 2025, натисніть на червону кнопку **«Далі»**.

КРОК 5. НАДІШЛІТЬ РЕЄСТРАЦІЙНІ ДАНІ НА ОБРОБКУ ДО РЕГІОНАЛЬНОГО ЦЕНТРУ ОЦІНЮВАННЯ ЯКОСТІ ОСВІТИ



Перевірте, чи вся інформація зазначена правильно.

Радимо не зволікати з реєстрацією, аби мати час для усунення можливих помилок та внесення необхідних змін. Якщо всі дані коректні, натисніть червону кнопку **«Надіслати на обробку»**.

ДО 8 КВІТНЯ МОЖНА ВНОСИТИ ЗМІНИ ЩОДО:

- четвертого предмета НМТ;
- населеного пункту (в Україні або за кордоном);
- потреби складання НМТ під час додаткової сесії;
- мови, якою учасник бажає отримати завдання НМТ з математики, та/або історії України, та/або біології, та/або географії, та/або фізики, та/або хімії.

Інформацію про результати розгляду заяви зі змінами регіональний центр оцінювання якості освіти надсилає учаснику на **електронну адресу**, зазначену при реєстрації.

Регулярно **перевіряйте особистий кабінет**, щоб не пропустити важливих повідомлень.

ЩО РОБИТИ ПІСЛЯ РЕЄСТРАЦІЇ?

Як отримати запрошення на тест?

Після успішної реєстрації на НМТ 2025 в особистих кабінетах учасники отримають персональні запрошення з інформацією про місце, дату та час проведення НМТ (не пізніше ніж за 10 календарних днів до початку основної сесії НМТ).

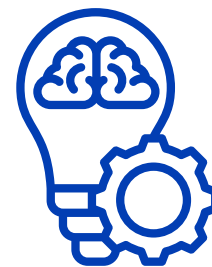


Як дізнатися свій результат?

Результати НМТ будуть доступні в електронному кабінеті на сайті УЦОЯО після офіційного оголошення. Для входу потрібні логін і пароль.

Як правильно розрахувати прохідний бал для спеціальності?

Прохідний бал визначається під час конкурсного відбору та залежить від кількості бюджетних місць результатів інших вступників



ФОРМУЛА КОНКУРСНОГО БАЛА 2025:

$$KB = (K1 \times P1 + K2 \times P2 + K3 \times P3 + K4 \times P4 + KT \times TK) / (K1 + K2 + K3 + (K4 + K4_{\text{макс}}) / 2 + KT) + OU$$

K – вагові коефіцієнти предметів НМТ;

P – ваші бали;

TK – творчий конкурс (якщо є);

OU – бонус за підготовчі курси.



ЯК ПРАВИЛЬНО ОБРАТИ УНІВЕРСИТЕТ?



При виборі університету варто зважати на якість освіти, перспективи працевлаштування та міжнародні можливості. Щоб зробити правильний вибір, важливо звернути увагу на кілька ключових факторів:



1. Якість освіти та репутація

Обирайте університети, які пропонують сучасну освіту за міжнародними стандартами.

Київська Школа Економіки (KSE) – це потужна екосистема, що розкриває потенціал лідерів, готових змінювати Україну та світ. Київська Школа Економіки через освіту, наукові та прикладні дослідження впливає на ухвалення якісних політичних та управлінських рішень у світі та Україні. Об'єднання Університету, Інституту, Бізнес-школи та Благодійного фонду створює фундамент для розвитку та інновацій.



2. Працевлаштування та перспективи

Важливо, щоб університет допомагав студентам розвивати кар'єру.

Один із найбільших плюсів навчання в KSE — це доступ до можливостей стажування у провідних компаніях, банках та міжнародних установах. Студенти отримують можливість практики в таких організаціях, як Dragon Capital, ПУМБ, Genesis, Softserve, MacPaw, ICU, Raiffeisen Bank, НБУ, World Bank та багатьох інших.

Dragon Capital

ПУМБ

MacPaw

GENESIS

Raiffeisen BANK

THE WORLD BANK

softserve

Національний банк України



ЯК ПРАВИЛЬНО ОБРАТИ УНІВЕРСИТЕТ?

3. Викладачі та середовище

Обирайте навчальний заклад із викладачами-практиками, які мають міжнародний досвід.

Викладачі KSE – це 80% фахівців зі ступенем PhD та практичним досвідом, а також провідні експерти, зокрема нобелівські лауреати. Наші викладачі-практики передають актуальні знання та допомагають студентам здобути необхідні для роботи навички.

У KSE викладають найкращі українські та іноземні експерти з реальним досвідом роботи у світових корпораціях, інвестиційних фондах та провідних університетах.



4. Стипендії та фінансова підтримка

Якщо ви прагнете здобути якісну освіту, але хвилюєтеся про фінансовий аспект, то варто розглянути заклади вищої освіти, що пропонують стипендії та фінансову підтримку.

KSE створює унікальні можливості для вмотивованих та цілеспрямованих студентів, які прагнуть здобути якісну освіту в Україні, але потребують фінансової допомоги. Для підтримки студентів університет розробив грантові програми, які беруть до уваги як академічні досягнення, так і соціальні обставини.

Наша мета — створити максимум можливостей для розвитку!



5. Навчальні програми та можливості

Університет має відповідати вашим кар'єрним цілям.

Бакалаврські програми в KSE — це ваша можливість отримати освіту міжнародного рівня, яка готує фахівців для успішної кар'єри в Україні та за кордоном і відповідає вимогам сучасного ринку праці. Наші викладачі — експерти-практики, які діляться актуальними знаннями та допомагають студентам отримати реальний досвід.






ГРАНТОВІ МОЖЛИВОСТІ В KSE

Для підтримки студентів університет розробив грантові програми, які враховують як академічні досягнення, так і соціальні обставини.

Академічний грант

Хто може отримати?


- Володарі високих балів НМТ;
- Переможці олімпіад, конкурсів чи турнірів.

Ознайомитись детальніше можна [за посиланням](#). 

Грант “Фінансова допомога”

Хто може отримати?

- Захисники та Захисниці;
- Діти захисників та захисниць, у тому числі діти загиблих захисниць та захисників;
- Внутрішньо переміщені особи;
- Мешканці тимчасово окупованих територій.

Ознайомитись детальніше можна [за посиланням](#). 

Грант “Come back home”

Хто може отримати?

- Ті, хто вимушено виїхав за кордон після 24.02.2022 та проживає там, і бажають повернутися в Україну для навчання в KSE.

Ознайомитись детальніше можна [за посиланням](#). 

Як подати заявку на грант?



Заповнити форму на сайті KSE та прикріпити до неї відповідні документи.

[Форма подачі на грант за посиланням](#) 

Детальніше про етапи відбору та необхідні документи для отримання гранту ви можете дізнатися в нашого координатора.

 Telegram - [@KaterinaKSE](#) 

КОРИСНІ МАТЕРІАЛИ:



- [Офіційний сайт УЦОЯО](#)
- [Календар проведення НМТ 2025](#)
- [Зразок довідки з місця навчання](#)
- [Зразок довідки зі школи про навчання іноземною мовою \(за потреби\)](#)
- [Перелік предметних коефіцієнтів для розрахунку конкурсних балів НМТ \(у 2025 році\)](#)
- [Таблиця переведення балів НМТ до шкали 100 – 200 \(сторінки 91-101\)](#)
- [Зразок медичної довідки № 086-3/о](#)
- [Положення про пільгові категорії, визначені МОН, для учасників з особливими \(спеціальними\) умовами \(сторінка 37\)](#)

**ВІЛЬНІ СТВОРЮВАТИ СЕБЕ,
КРАЇНУ, МАЙБУТНЄ!**

