

# Звіт за результатами аналізу

Цей короткий звіт містить результати аналізу затоплених територій населених пунктів, що постраждали в наслідок підриву Каховської ГЕС.

Завданням дослідження було визначити кількість затоплених будинків та площу затопленого житлового фонду.

Результати аналізу показали, що загалом було виявлено 51283 затоплених будинків з загальною площею затоплення приблизно 7 393 889 м<sup>2</sup>.

Встановлено межу між затопленою та не затопленою територією шляхом позначення крайньої лінії затоплення, яка вказує на межу розподілу затоплених будинків.

**01 Повністю затоплені**

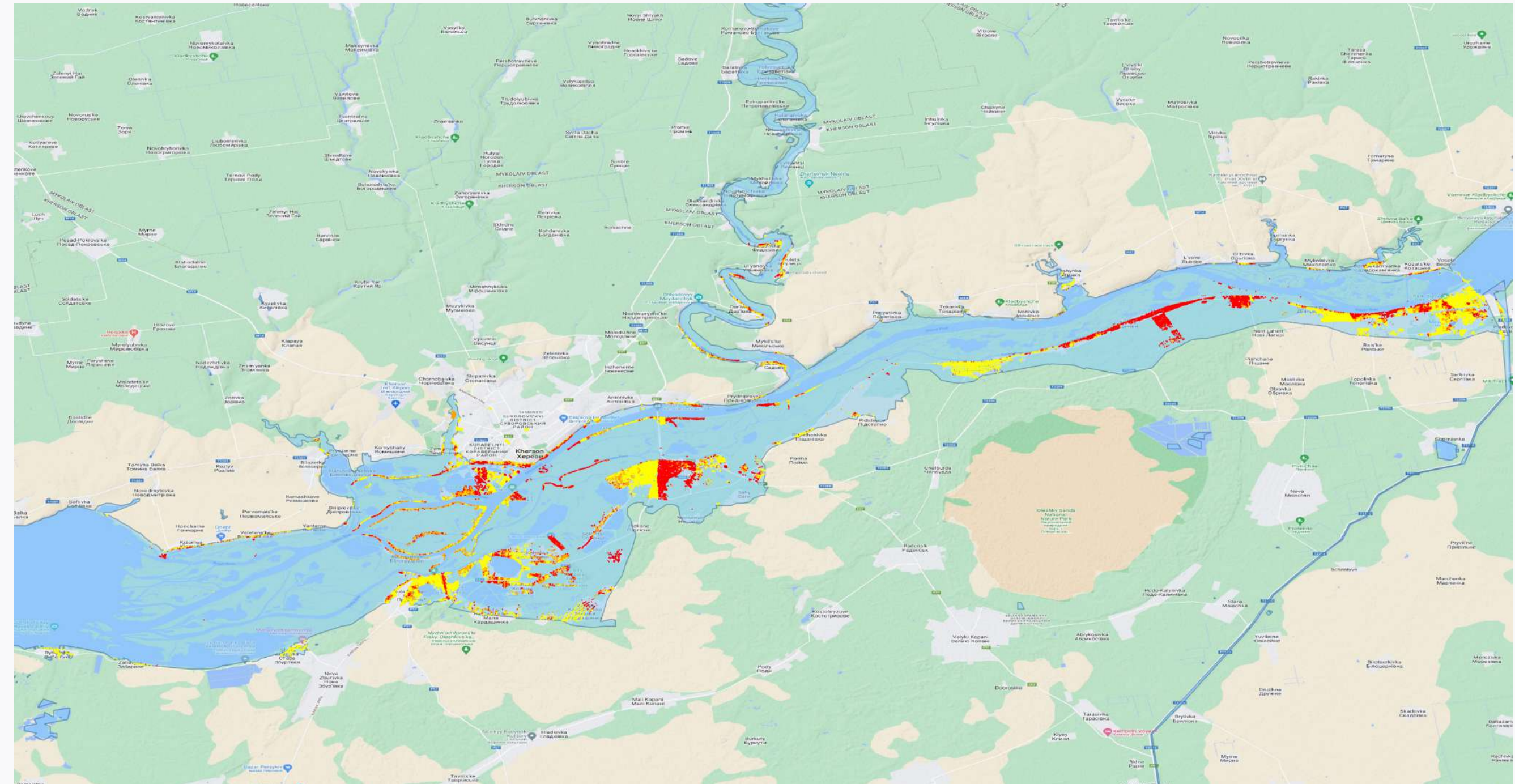
11041 будинки були повністю затоплені, маючи загальну площу затоплення 1 170 290 м<sup>2</sup>

**02 Частково затоплені**

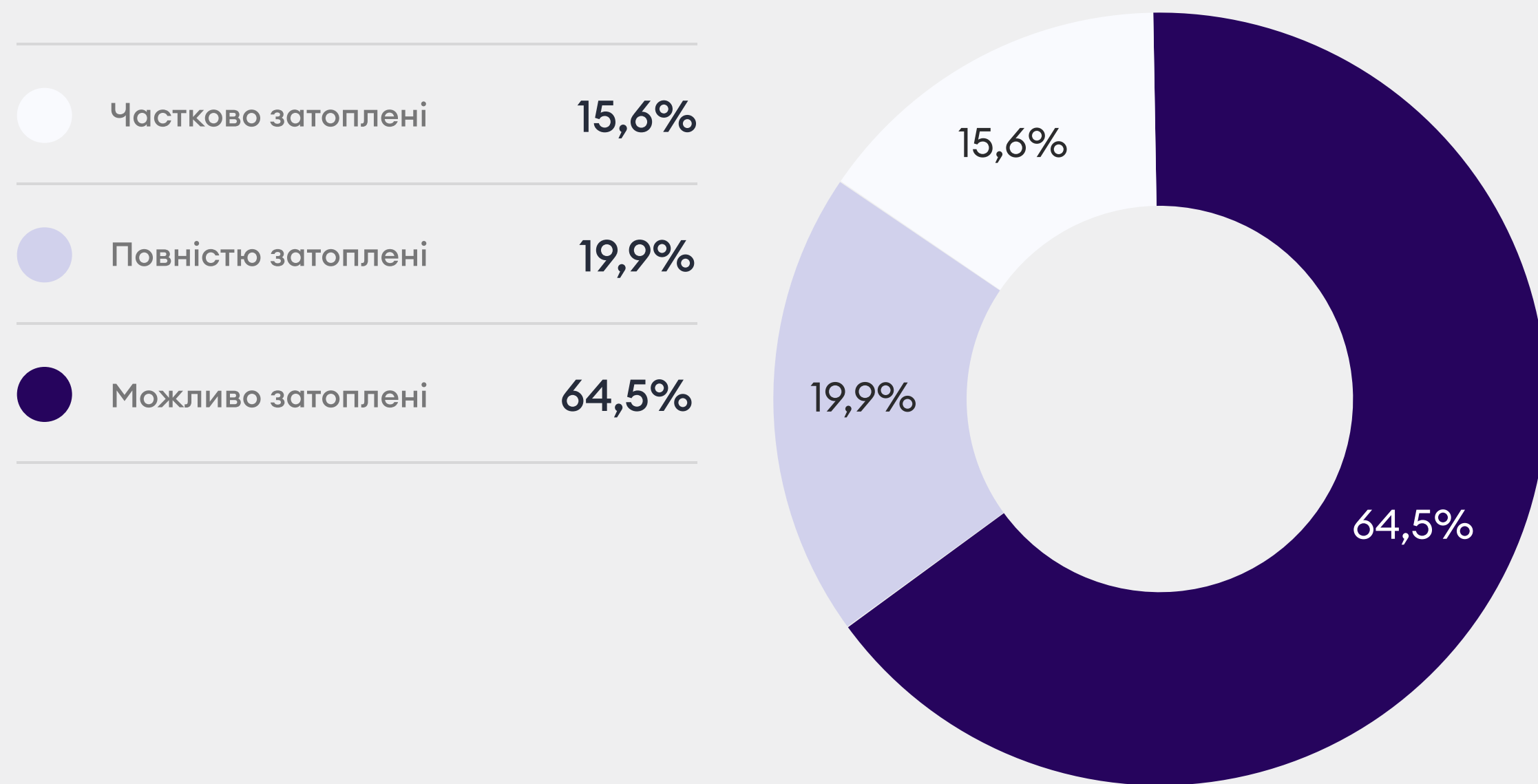
часткового затоплення зазнали 6568 будинків з загальною площею затоплення 939 362 м<sup>2</sup>

**03 Можливо затоплені**

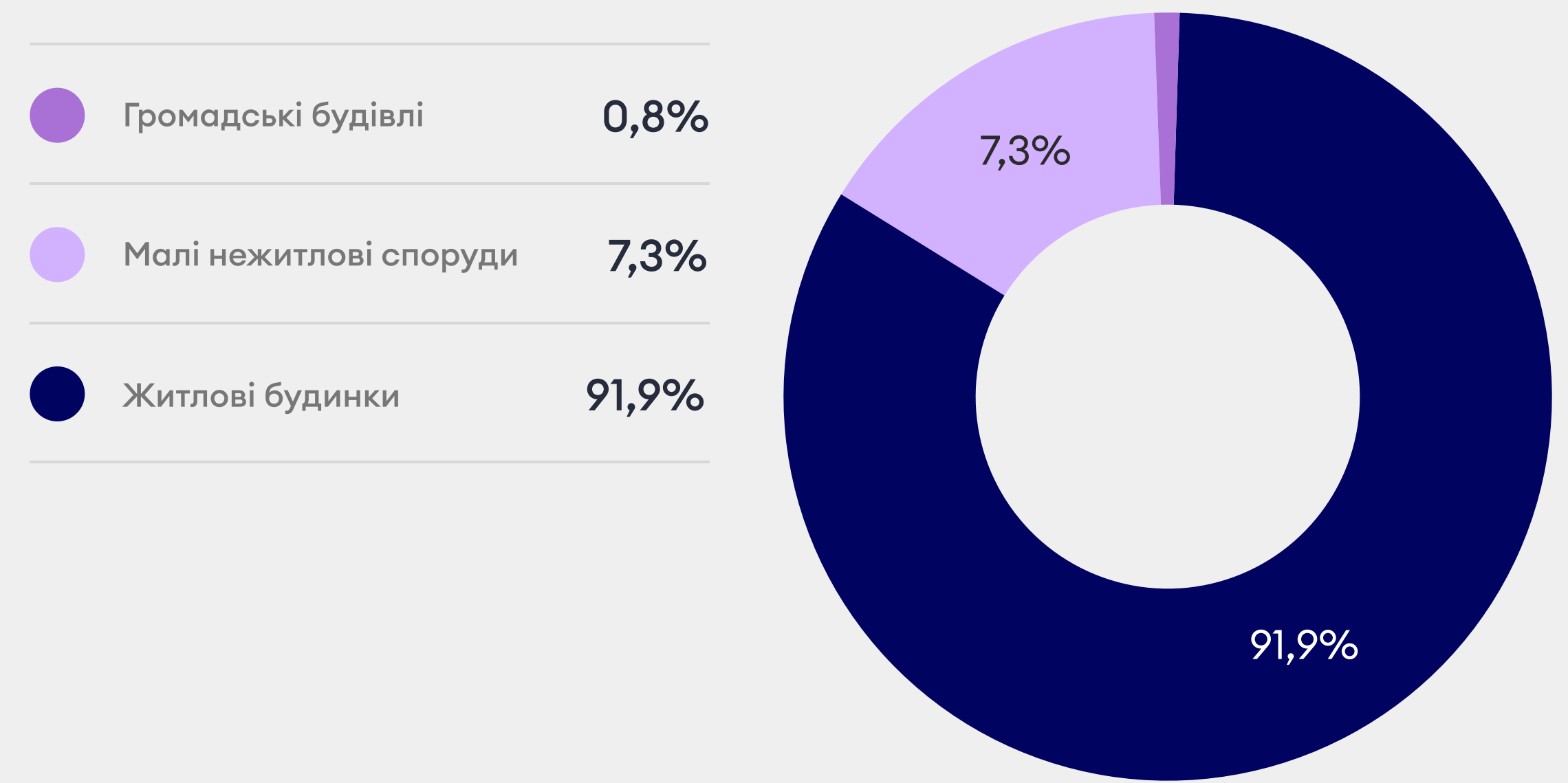
можливо затоплені 33674 будівлі з загальною площею 5 284 236 м<sup>2</sup>.



## Затоплення будинків за ступенями затоплення:





## Види затоплених будівель:

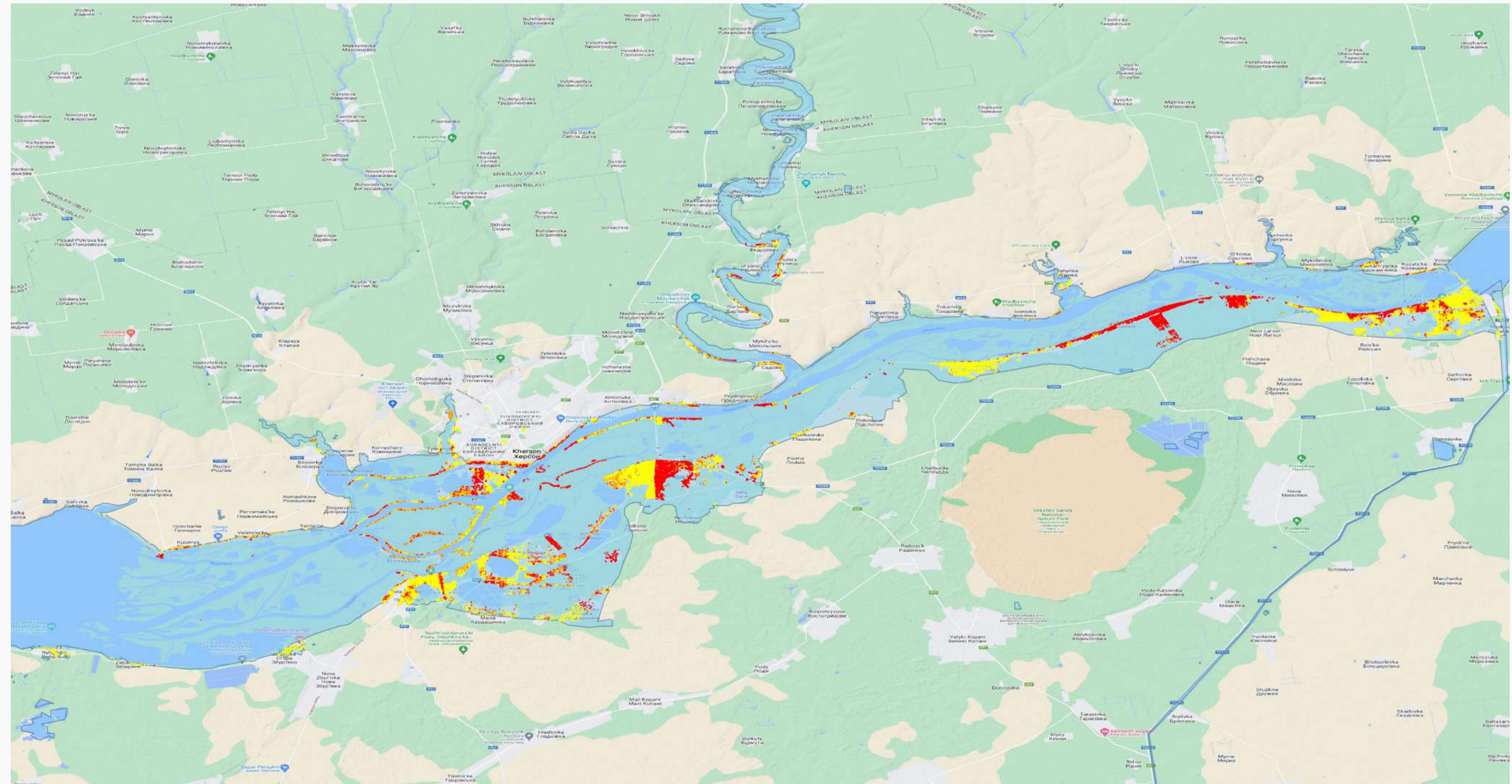


## Джерела використаних даних:

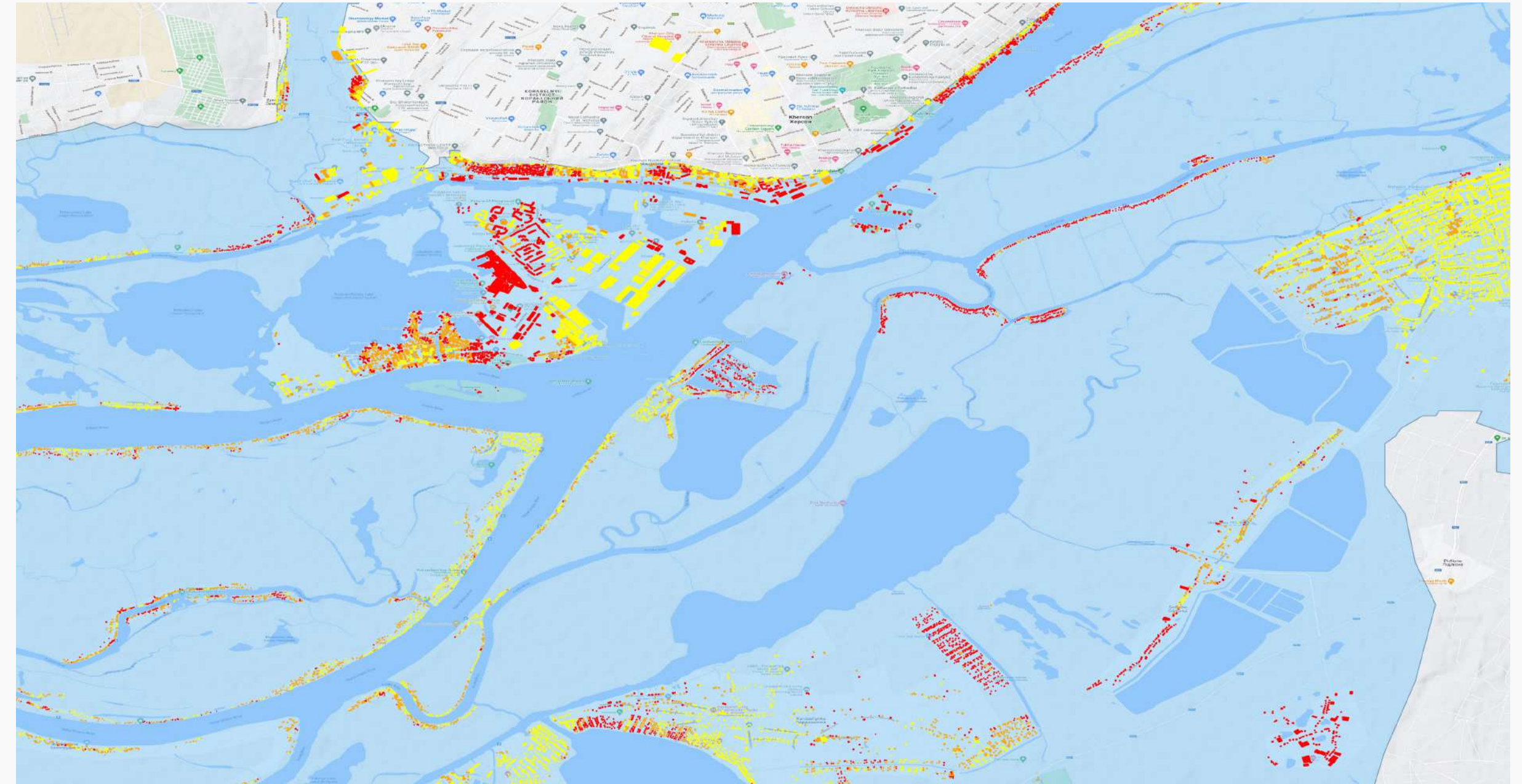
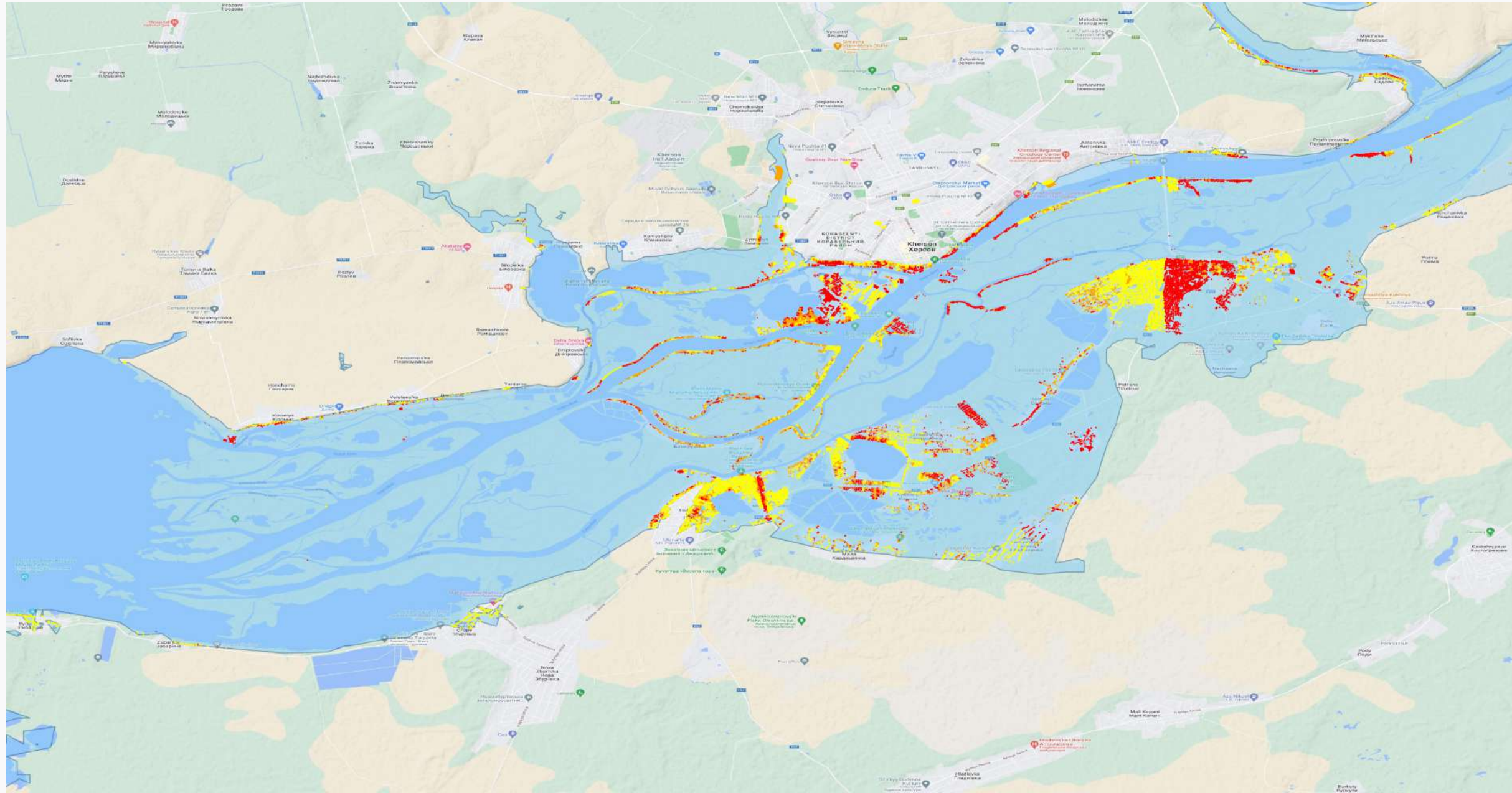
Для отримання цих результатів були використані дані, отримані за допомогою супутникових знімків, а також дані з відкритих джерел. Використані методи аналізу включали обробку та інтерпретацію супутникових зображень, а також використання гео-даних для розрахунку рівня затопленості будинків.

Зображення карт надають більш детальну інформацію про розподіл затоплених будинків у населених пунктах. На карті відображені будинки, на яких нанесені полігони, кожен з яких має свій колір, що вказує на ступінь затоплення будівлі.

- |   |   |
|---|---|
|  Повністю затоплені |  Можливо затоплені |
|  Частково затоплені |  Не затоплені      |



Ці результати є проміжними, дослідження продовжуються для вивчення всієї території затоплення та оцінки наслідків підриву Каховської ГЕС. Дані цього дослідження слугують інформаційним ресурсом для подальшого розуміння масштабів затоплення і оцінки збитків.



# Ми щиро вдячні компанії Azenzuz Vision за їх неоціненну допомогу в цьому дослідженні.

Цю публікацію підготовлено за фінансової підтримки Європейського Союзу. Її вміст є виключною відповідальністю Вокс Україна / KSE Institute і не обов'язково відображає погляди Європейського Союзу

