

**KSE**

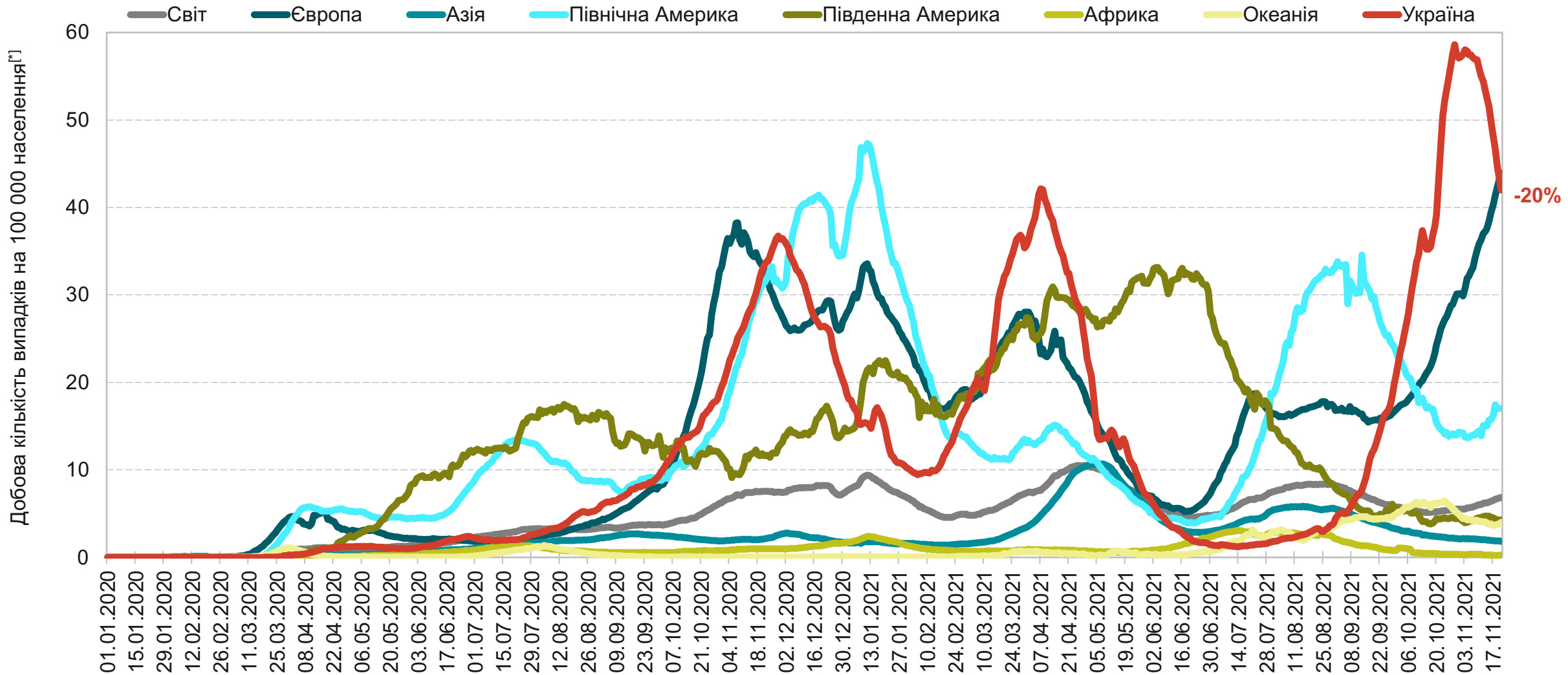
Kyiv  
School of  
Economics

# **COVID-19**

**Аналіз поточної ситуації та  
моделювання сценаріїв поширення захворювання**

**23 листопада 2021**

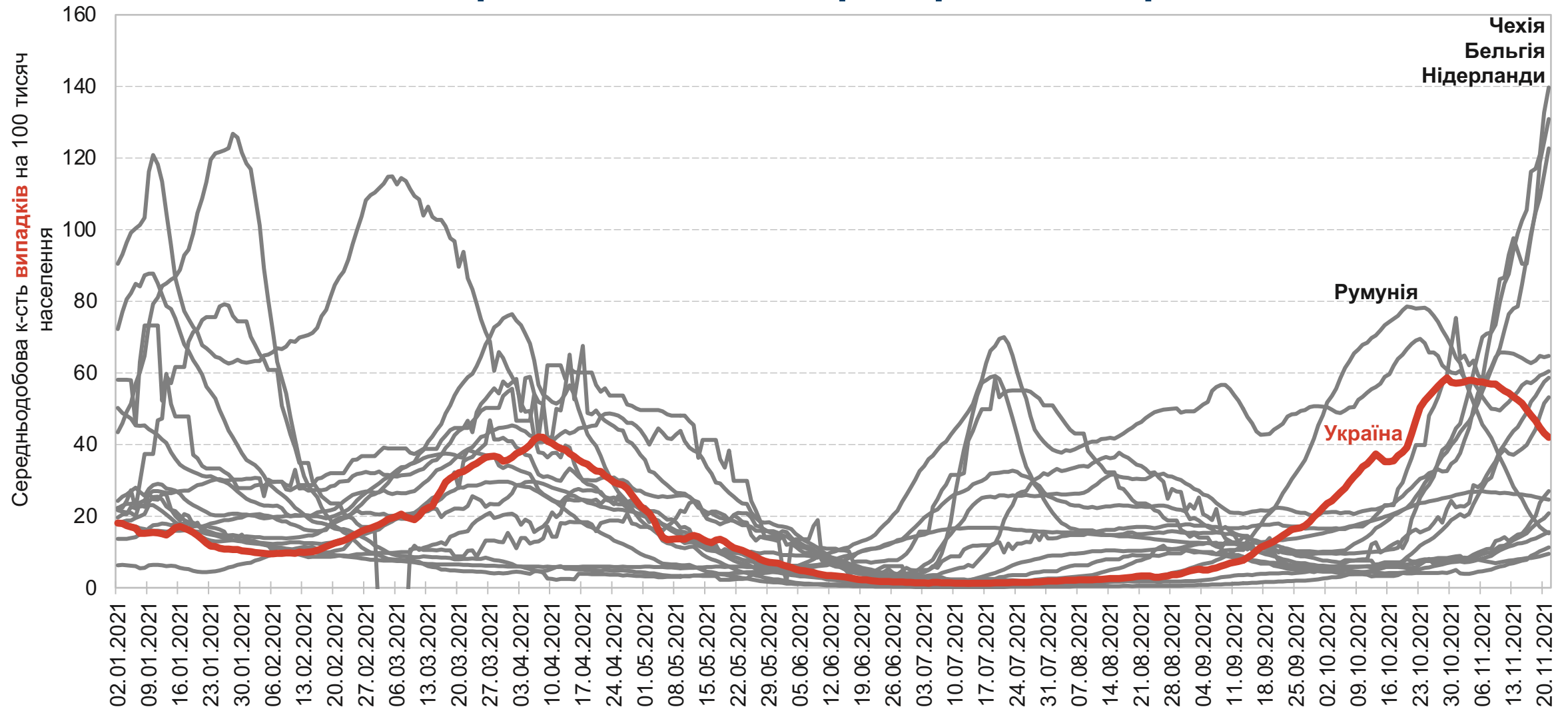
## Європа щодня б'є рекорди захворюваності на COVID-19. Захворюваність в Україні знизилася до рівня піку весняної хвилі.



Джерела: база даних Оксфордського університету OWID, Центр громадського здоров'я МОЗ, аналіз KSE

[\*]7-денне згладжування

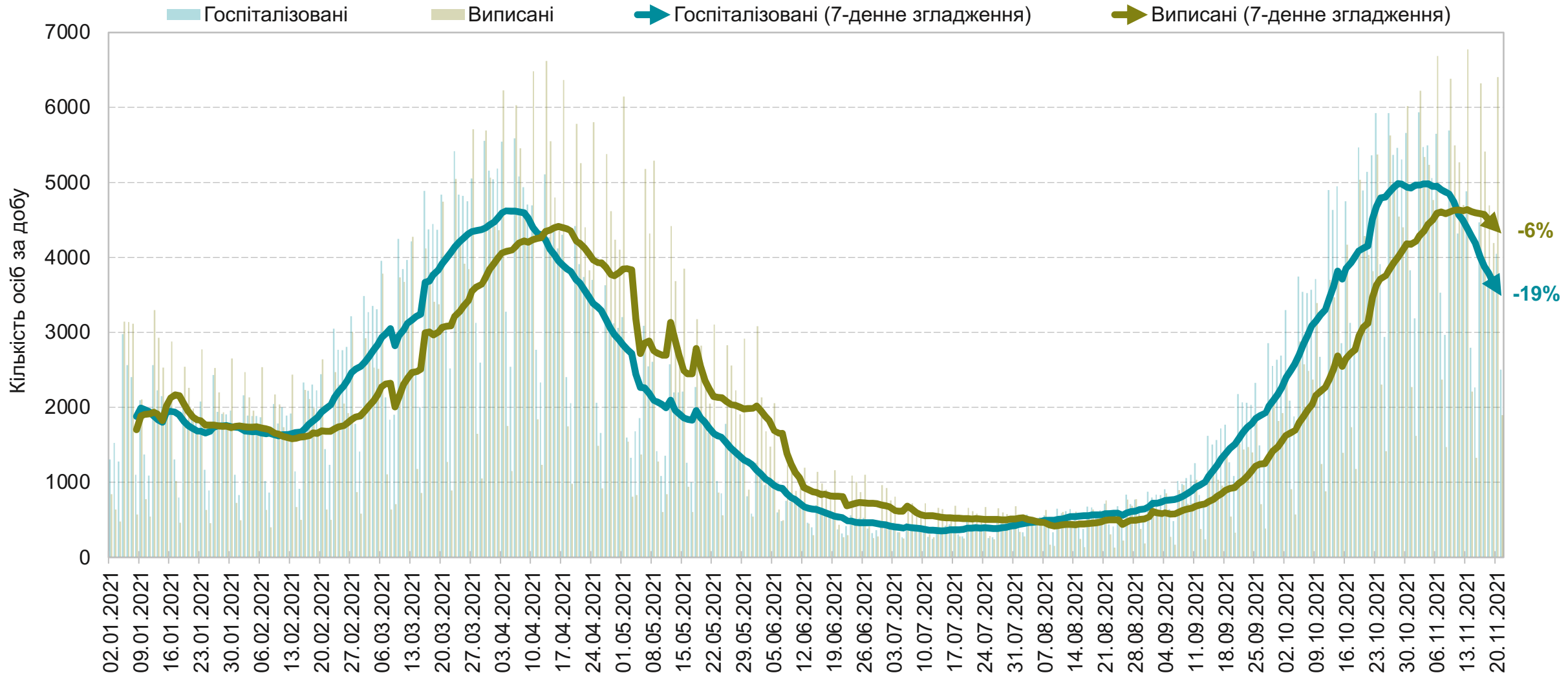
## Потужний другий виток «Дельта»-хвилі в Європі<sup>[\*]</sup>: Чехія, Бельгія та Нідерланди оновили рекорди захворюваності.



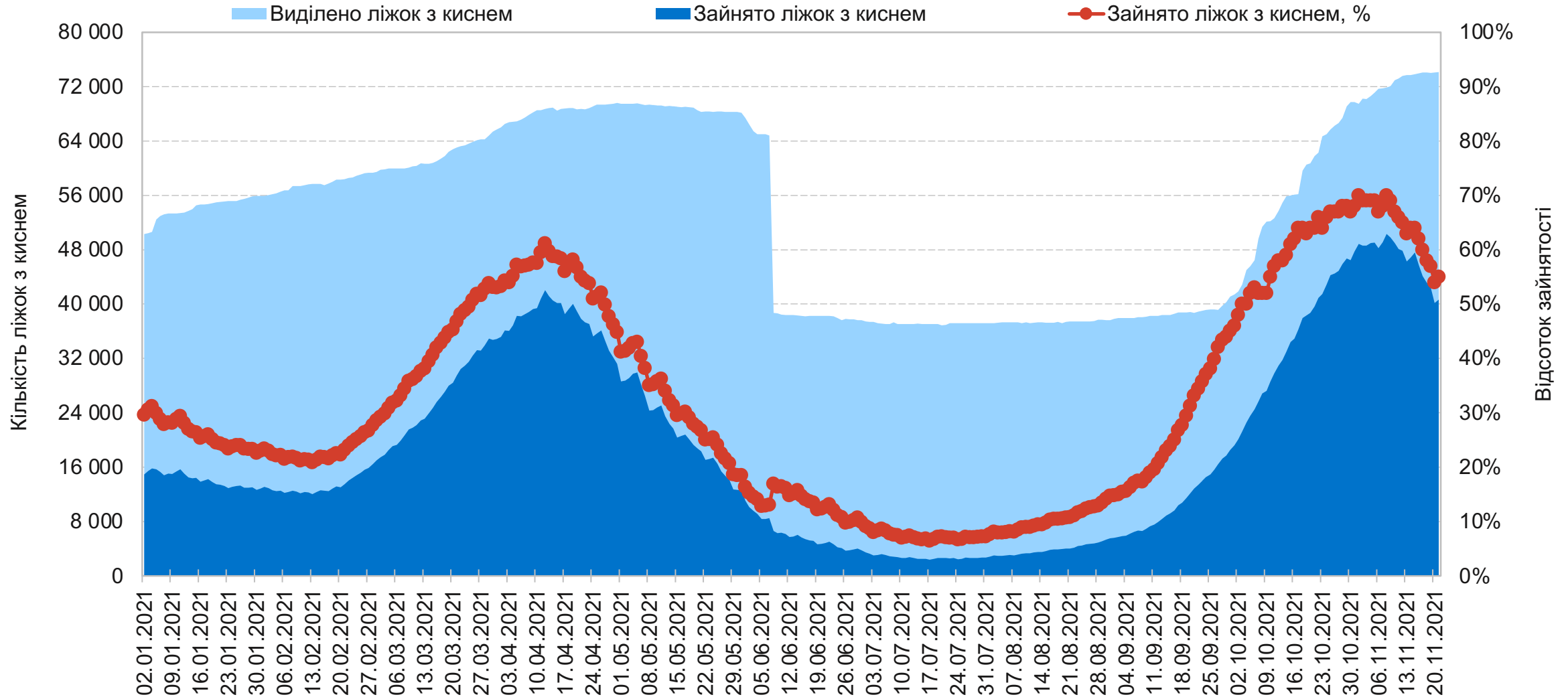
Джерела: OWID, Центр громадського здоров'я МОЗ, аналіз KSE

[\*]Європейські країни із населенням більше 10 мільйонів осіб

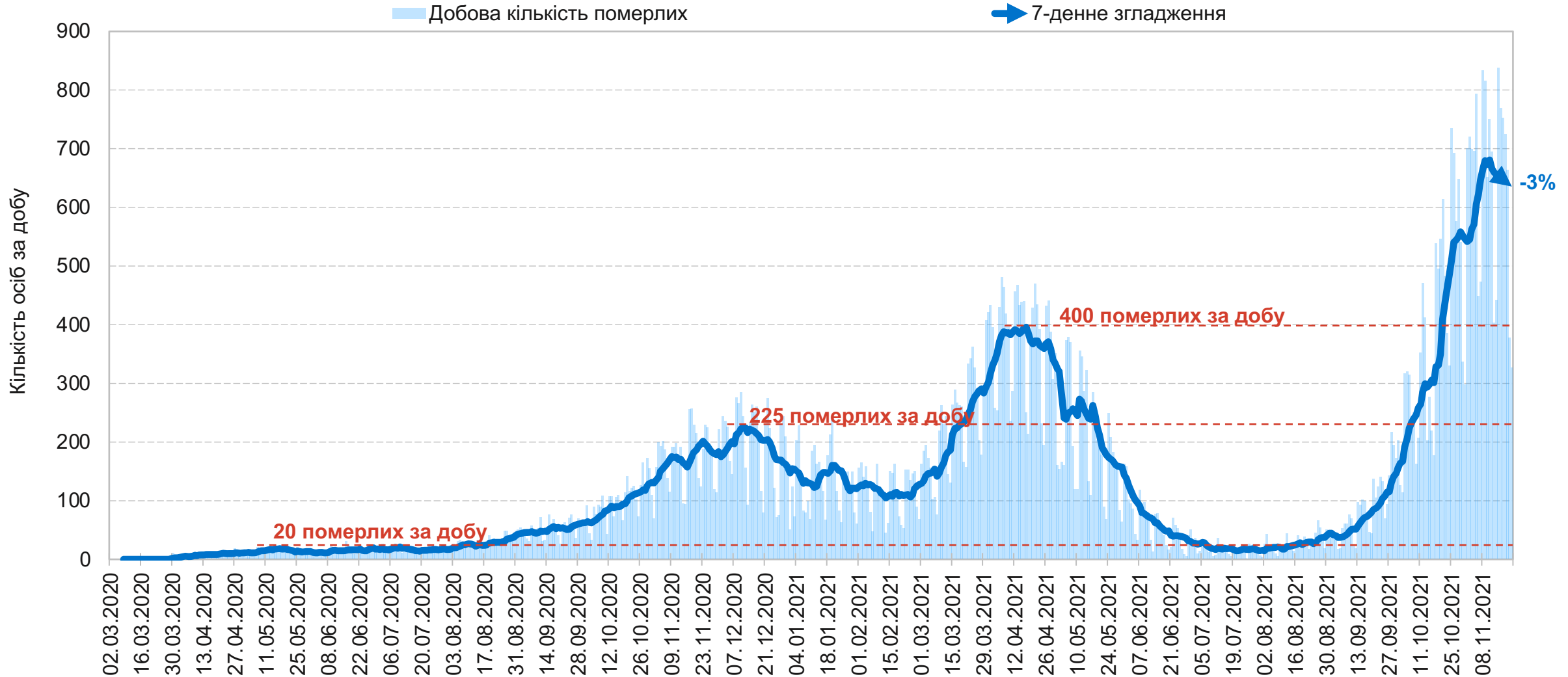
## Другий тиждень спаду госпіталізацій: виписки переважають над госпіталізаціями на чверть.



## В Україні розпочалося розвантаження медичної системи: резерв вільних ліжок з киснем збільшився до 33 500.

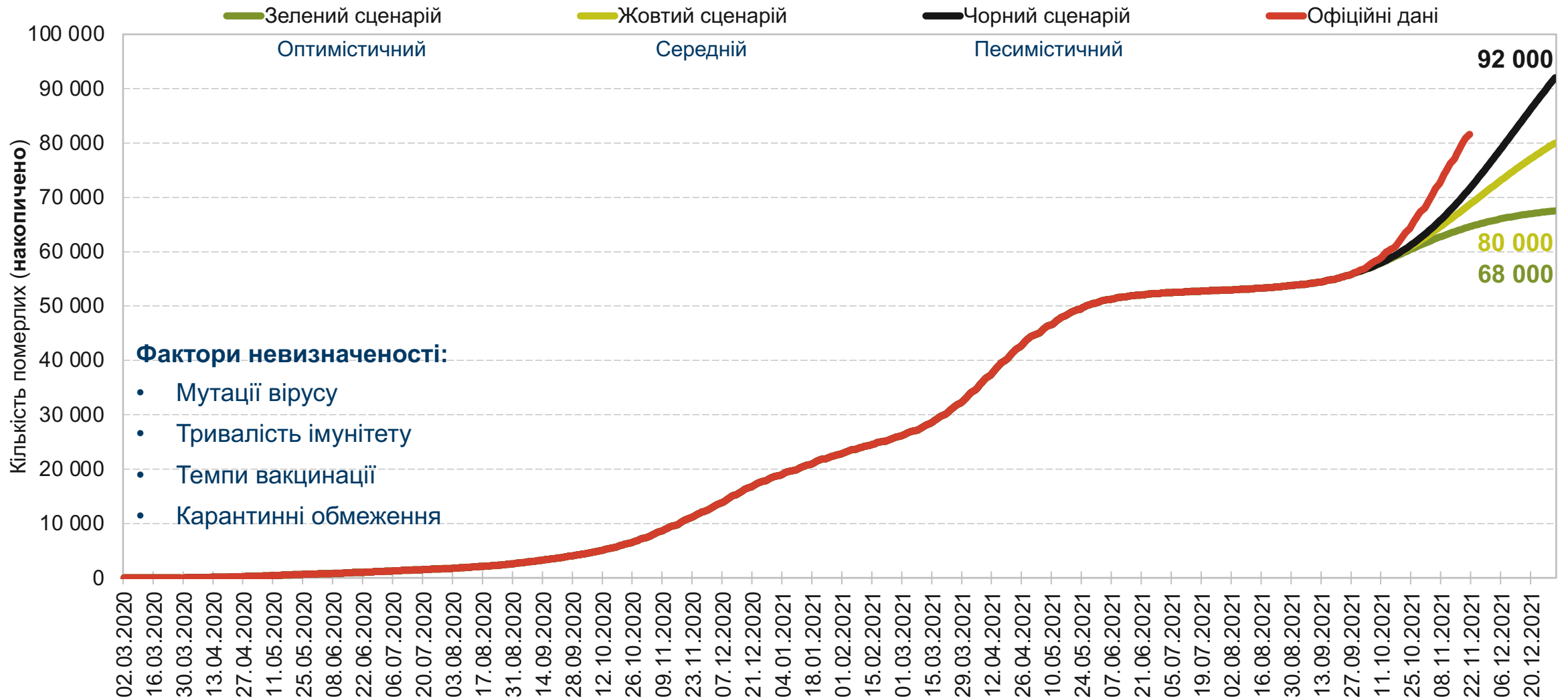


# Перший тиждень зменшення середньодобової смертності в Україні. KSE очікує пришвидшення спаду смертності вже цього тижня.



Джерела: Центр громадського здоров'я МОЗ України, аналіз KSE

# До кінця року від COVID-19 може померти до 92 000 осіб – накопичено з початку пандемії.

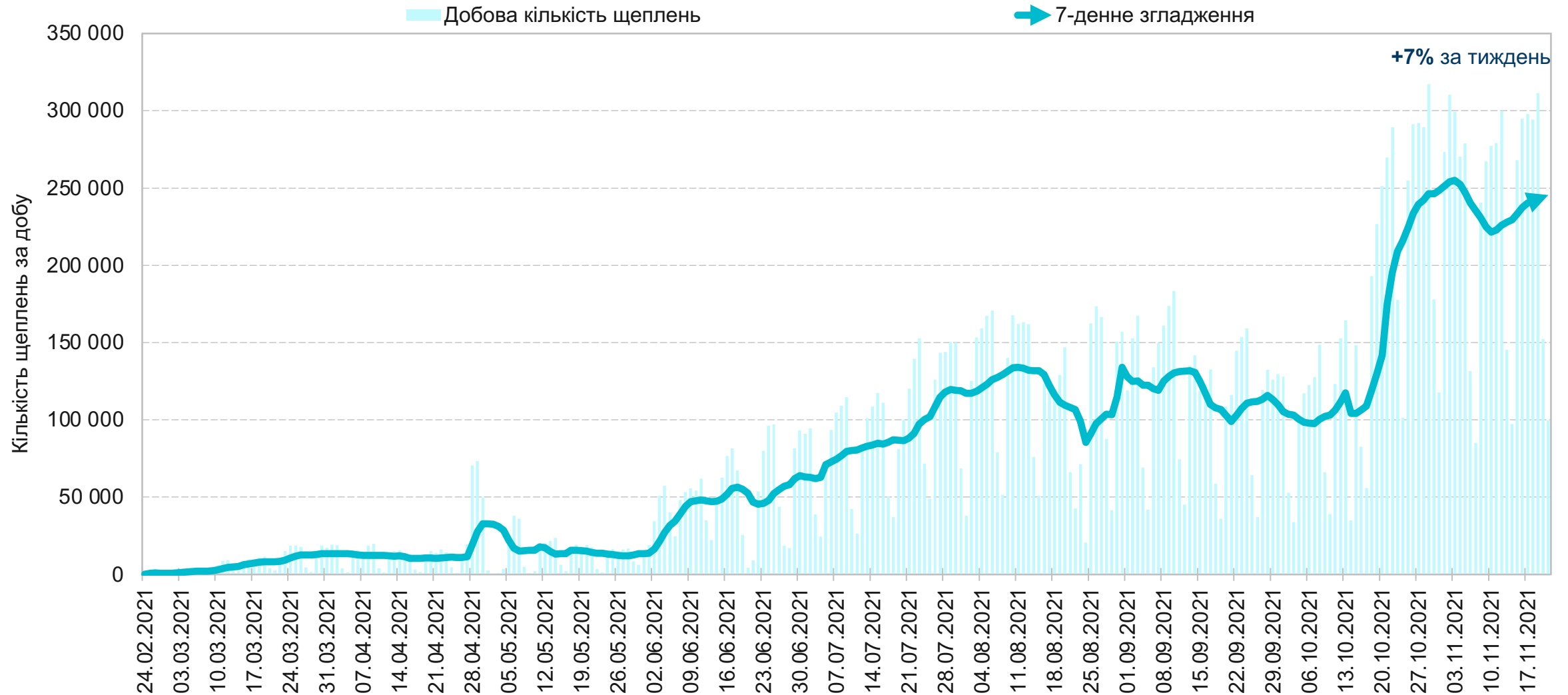


# Після Луганської та Львівської областей, із «червоної» зони можуть вийти місто Київ, а також Донецька, Одеська і Херсонська області.

Станом на 23.11.2021		Дані доступні за 22.11.2021															
Регіон	Рівень епіднебезпеки	Рівень захворюваності	Коефіцієнт виявлення випадків інфікування			Охоплення тестуванням			Рівень госпіталізацій			Динаміка рівня госпіталізацій			Завантаженість ліжок з киснем		
Цільовий показник		<75 на 100 тис. нас.	<20% / <4%			>300 на 100 тис. нас.			<60 на 100 тис. нас.			<50%			<65%		
Дата		22.11	20.11	21.11	22.11	20.11	21.11	22.11	20.11	21.11	22.11	20.11	21.11	22.11	20.11	21.11	22.11
Україна		645	19,4%	19,2%	19,3%	1 560	1 531	1 472	64,9	64,1	63,6	-19,6%	-18,6%	-17,4%	54,2%	54,8%	55,8%
→ КИЇВ		630	8,2%	8,3%	9,9%	3 633	3 578	3 020	64,4	63,3	62,8	-25,7%	-24,6%	-22,0%	61,1%	61,5%	62,2%
Вінницька		632	23,6%	22,4%	21,0%	1 415	1 424	1 451	73,9	73,5	73,3	-11,1%	-12,1%	-12,4%	54,8%	56,9%	59,2%
Волинська		769	21,7%	21,9%	21,2%	1 768	1 739	1 775	77,9	76,9	75,7	-6,4%	-7,4%	-7,4%	56,5%	57,9%	58,0%
→ Дніпропетровська		725	37,0%	37,7%	37,6%	962	933	907	64,5	63,2	63,3	-25,8%	-25,0%	-22,2%	44,6%	45,2%	46,6%
Донецька		685	19,9%	19,8%	19,3%	1 604	1 573	1 669	61,2	62,9	60,9	-28,5%	-21,1%	-22,4%	62,8%	63,4%	64,2%
Житомирська		631	28,7%	29,1%	27,7%	1 002	988	981	89,8	89,8	89,1	-16,1%	-13,5%	-11,5%	52,5%	53,5%	55,8%
Закарпатська		439	20,0%	19,8%	19,5%	1 079	1 089	1 109	61,5	60,6	60,2	3,1%	-1,9%	-1,7%	54,4%	53,3%	60,2%
Запорізька		812	26,8%	26,2%	25,5%	1 558	1 529	1 517	53,6	52,0	50,7	-30,9%	-29,2%	-27,9%	51,4%	51,5%	52,2%
Івано-Франківська		643	20,0%	19,1%	18,4%	1 477	1 470	1 455	72,1	70,8	69,6	-12,9%	-13,5%	-13,9%	63,9%	64,3%	64,3%
Київська		633	28,2%	27,7%	28,5%	1 123	1 130	1 112	65,1	64,7	63,6	-12,5%	-10,3%	-11,6%	54,0%	54,4%	55,6%
Кіровоградська		251	12,1%	13,6%	13,7%	1 096	1 054	1 043	44,3	44,3	44,3	-10,1%	-8,3%	-6,6%	54,8%	54,3%	53,1%
Луганська		557	11,1%	11,0%	10,5%	2 179	2 166	2 130	54,7	52,8	49,7	-18,9%	-19,9%	-23,2%	43,4%	43,0%	43,0%
Львівська		459	15,4%	15,2%	14,9%	1 392	1 374	1 338	58,1	57,5	56,9	-20,7%	-20,0%	-17,6%	58,5%	59,3%	59,6%
→ Миколаївська		1 059	50,5%	49,5%	46,9%	1 072	1 059	1 051	80,6	77,8	78,2	-23,6%	-24,7%	-24,2%	59,7%	61,2%	61,8%
→ Одеська		683	24,7%	24,0%	20,5%	1 264	1 225	1 206	51,4	49,8	48,8	-26,2%	-25,2%	-24,1%	53,8%	54,3%	55,3%
Полтавська		985	14,1%	13,4%	14,1%	3 164	3 185	3 110	69,9	69,9	68,6	-12,1%	-12,2%	-14,1%	54,5%	56,1%	57,8%
Рівненська		771	24,8%	24,9%	24,9%	1 383	1 371	1 325	63,8	62,3	60,5	-19,6%	-21,6%	-20,2%	57,1%	58,5%	59,2%
Сумська		737	30,5%	29,5%	27,8%	987	989	1 004	73,0	72,5	71,5	-25,6%	-22,9%	-22,6%	60,1%	60,2%	61,7%
Тернопільська		501	15,3%	15,1%	14,3%	1 489	1 467	1 431	53,7	52,2	51,8	-2,1%	-5,9%	-7,6%	48,1%	49,1%	49,6%
Харківська		469	11,5%	11,2%	11,6%	1 458	1 327	1 232	63,3	62,3	63,0	-18,8%	-18,7%	-15,3%	54,9%	55,1%	55,6%
→ Херсонська		399	11,1%	10,7%	10,3%	1 512	1 491	1 488	67,9	67,0	64,9	-30,2%	-28,2%	-28,6%	48,8%	48,7%	49,6%
Хмельницька		802	28,1%	27,8%	27,6%	1 307	1 288	1 261	87,7	85,9	86,9	-18,7%	-18,1%	-14,3%	57,5%	58,8%	60,5%
Черкаська		690	25,7%	26,2%	25,4%	1 381	1 329	1 310	55,5	56,6	56,4	-9,7%	-8,8%	-8,0%	55,5%	56,3%	57,3%
Чернівецька		386	12,4%	12,8%	12,5%	1 311	1 238	1 202	57,8	59,5	60,8	-15,9%	-10,1%	-5,0%	36,5%	36,4%	37,9%
Чернігівська		754	42,5%	40,5%	40,0%	827	819	803	75,8	74,7	76,5	-18,9%	-18,5%	-15,8%	54,4%	55,5%	53,8%
АР Крим									відсутні дані								
Севастополь									відсутні дані								

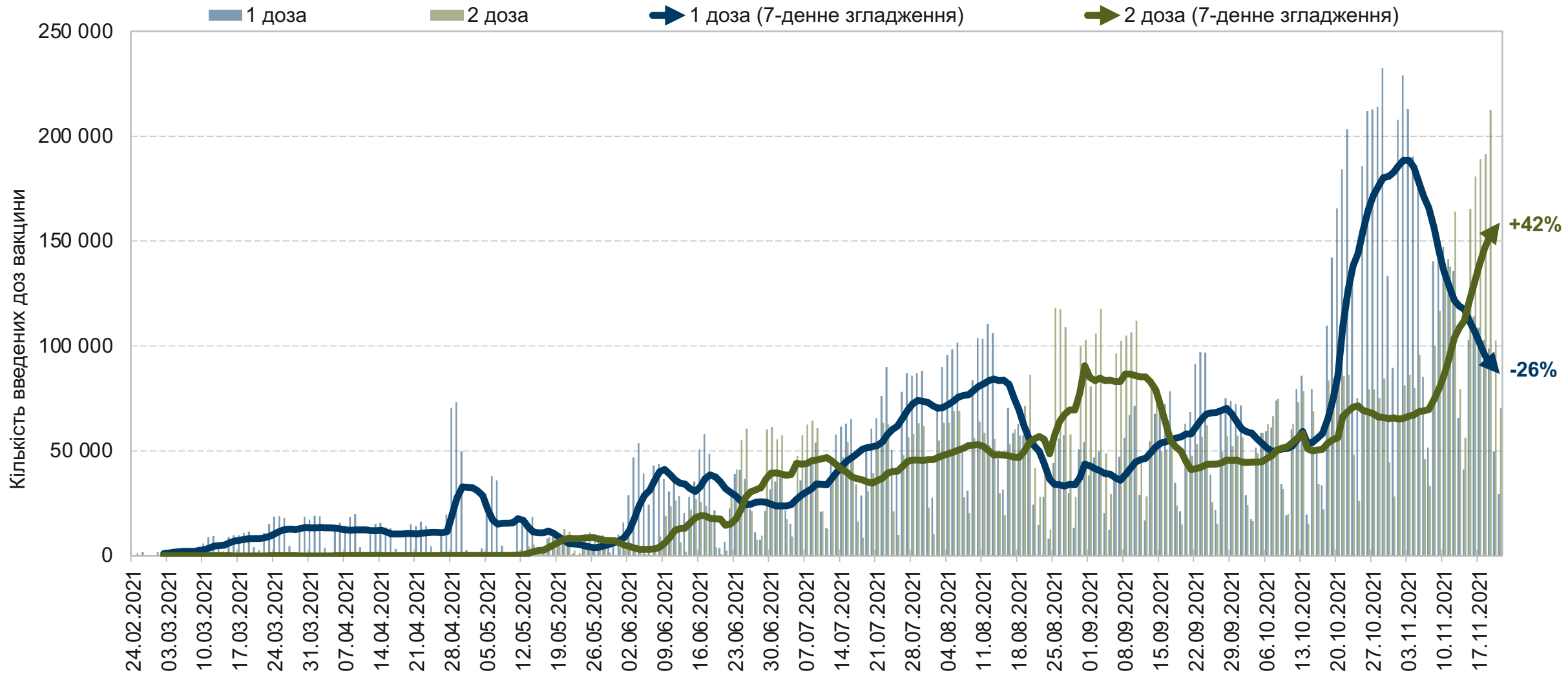


## Україна продовжує витримувати темпи вакцинації у близько 250 тисяч щеплень в середньому за добу.



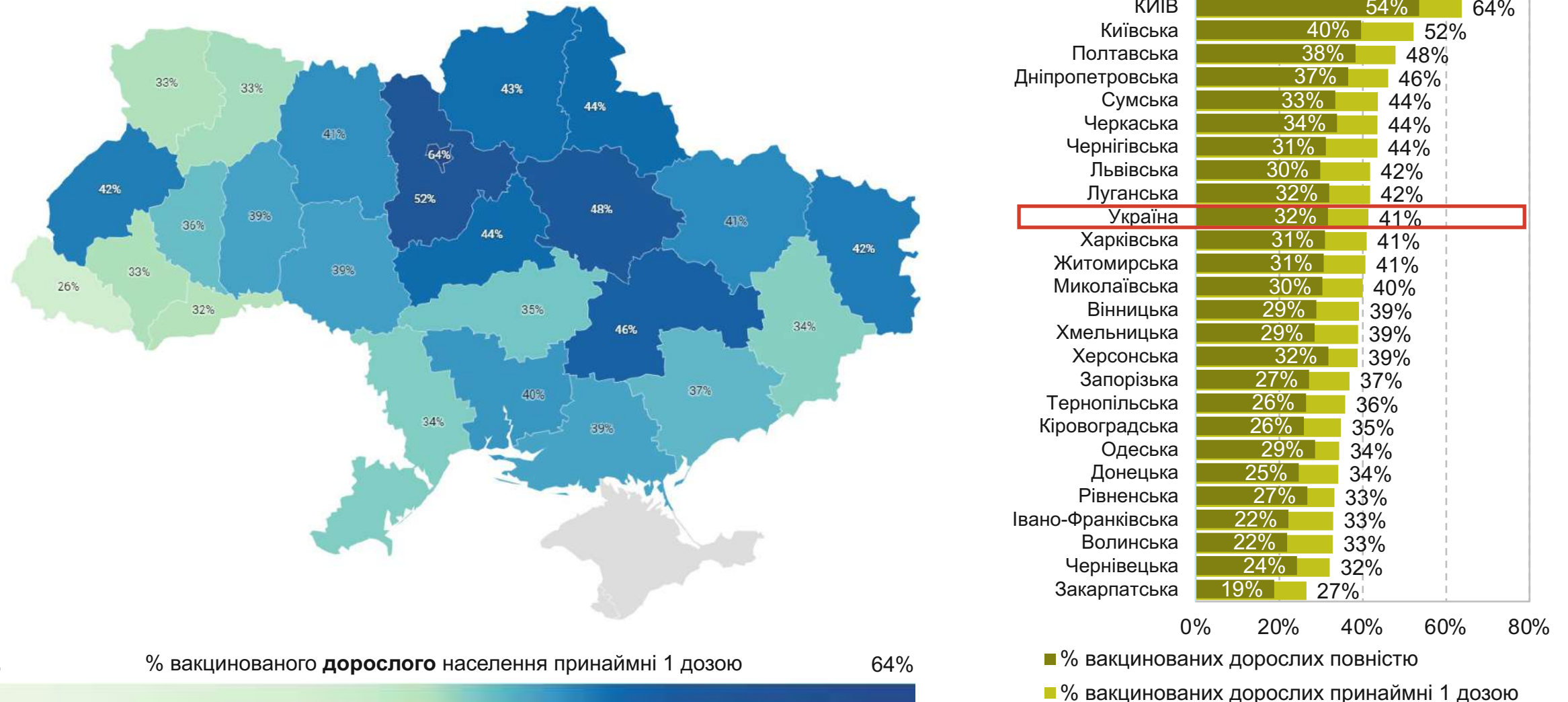
Джерела: Міністерство охорони здоров'я України, аналіз KSE

## Зростання попиту на «другі» дози в Україні може стримувати опрацювання попиту на «перші» дози.



Джерела: Міністерство охорони здоров'я України, аналіз KSE

# Україна наближається до цілі ВООЗ по вакцинації 40% населення до кінця 2021 року – $\geq 1$ дозу вакцини отримали 41% дорослих українців



0%

% вакцинованого **дорослого** населення принаймні 1 дозою

64%

■ % вакцинованих дорослих повністю

■ % вакцинованих дорослих принаймні 1 дозою

## Висновки та рекомендації

- 1 **Другий тиждень спаду захворюваності в Україні – ризик повторного зростання все ще високий.**
  - Виявлені випадки та госпіталізації демонструють пришвидшення спаду: **-20%** та **-19%** за тиждень відповідно. Показник смертності демонструє перші ознаки початку спаду: **-3%** за останній тиждень. KSE очікує пришвидшення спаду показника смертності вже цього тижня.
  - Виписки переважають над госпіталізаціями вже на **чверть**. Відповідно, в Україні розпочалося розвантаження медичної системи. За останній тиждень, кількість «ковідних» пацієнтів зменшилася на **-13%**. Резерв вільних ліжок з киснем зріс до **33 500**.
  - Ризик відновлення зростання все ще високий. **Європа щодня б'є рекорди захворюваності на COVID-19 через повторні спалахи низки європейських країн**. Критичним є нарощування темпів вакцинації, дотримання карантинних обмежень та масковий режим включно і для вакцинованих.
- 2 **Вихід регіонів із червоного рівня епіднебезпеки розпочинається вже цього тижня.**
  - Після **Луганської та Львівської** областей, цього тижня із «червоної» зони можуть вийти місто **Київ**, а також **Донецька, Одеська і Херсонська** області.
- 3 **KSE рекомендує вакцинуватися від COVID-19 вже зараз:**
  - Усі наявні в Україні вакцини від COVID-19 **схвалені ВООЗ** для екстреного використання, є **безпечними та ефективними**.

Цей аналіз підготовлений за підтримки **Посольства Королівства Нідерланди в Україні** та **Міжнародного фонду “Відродження”**. За зміст цього аналізу відповідає **Київська школа економіки**. Цей документ не обов’язково відображає погляди донорів.



Kingdom of the Netherlands



МІЖНАРОДНИЙ  
ФОНД  
ВІДРОДЖЕННЯ

**KSE**

---

Kyiv  
School of  
Economics

**Дякуємо!**