

KSE

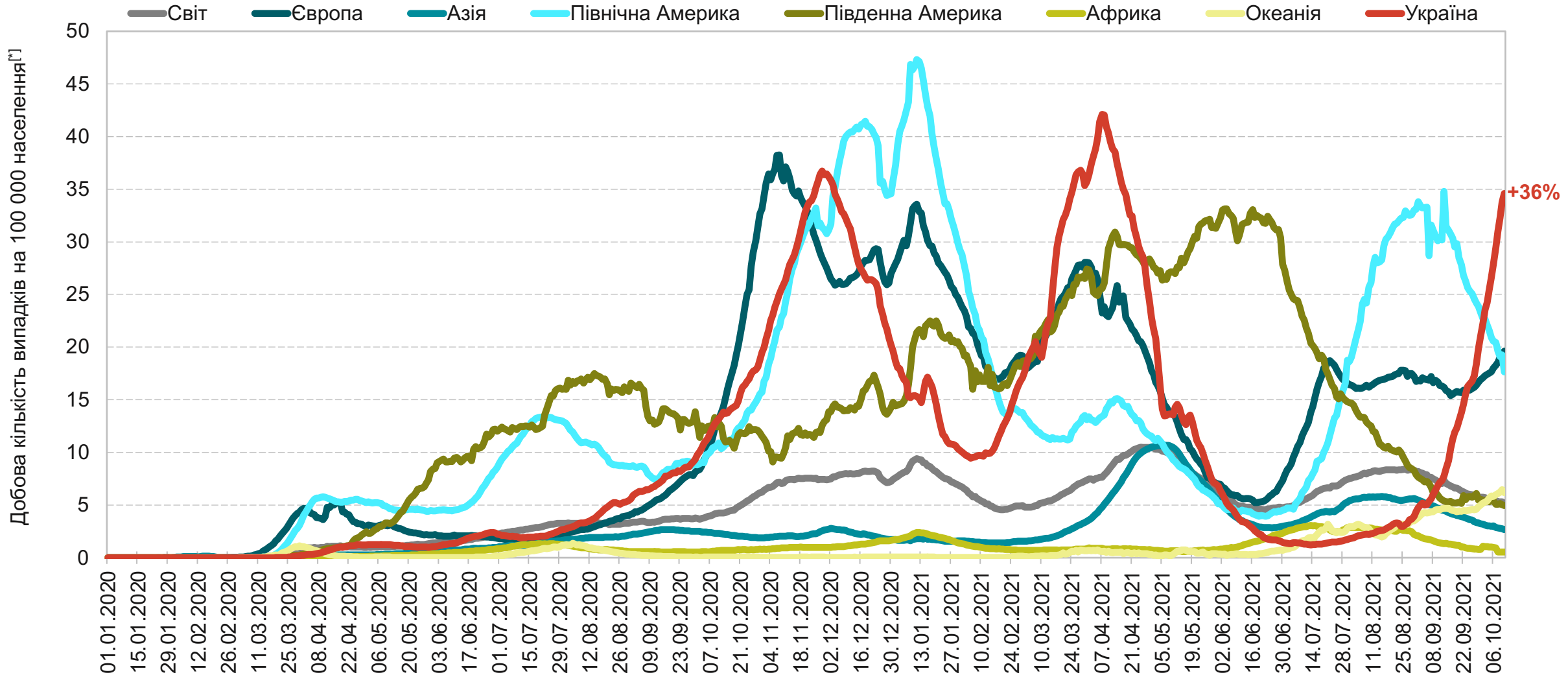
Kyiv
School of
Economics

COVID-19

**Аналіз поточної ситуації та
моделювання сценаріїв поширення захворювання**

13 жовтня 2021

У Європі – новий виток спалаху захворюваності на COVID-19. Україна вже на максимальному континентальному рівні поточної хвилі.



Джерела: OWID, Центр громадського здоров'я МОЗ, аналіз KSE

^[1]7-денне згладжування

До зростаючих Румунії та України в Європі додалися ще Велика Британія, Росія та Нідерланди.

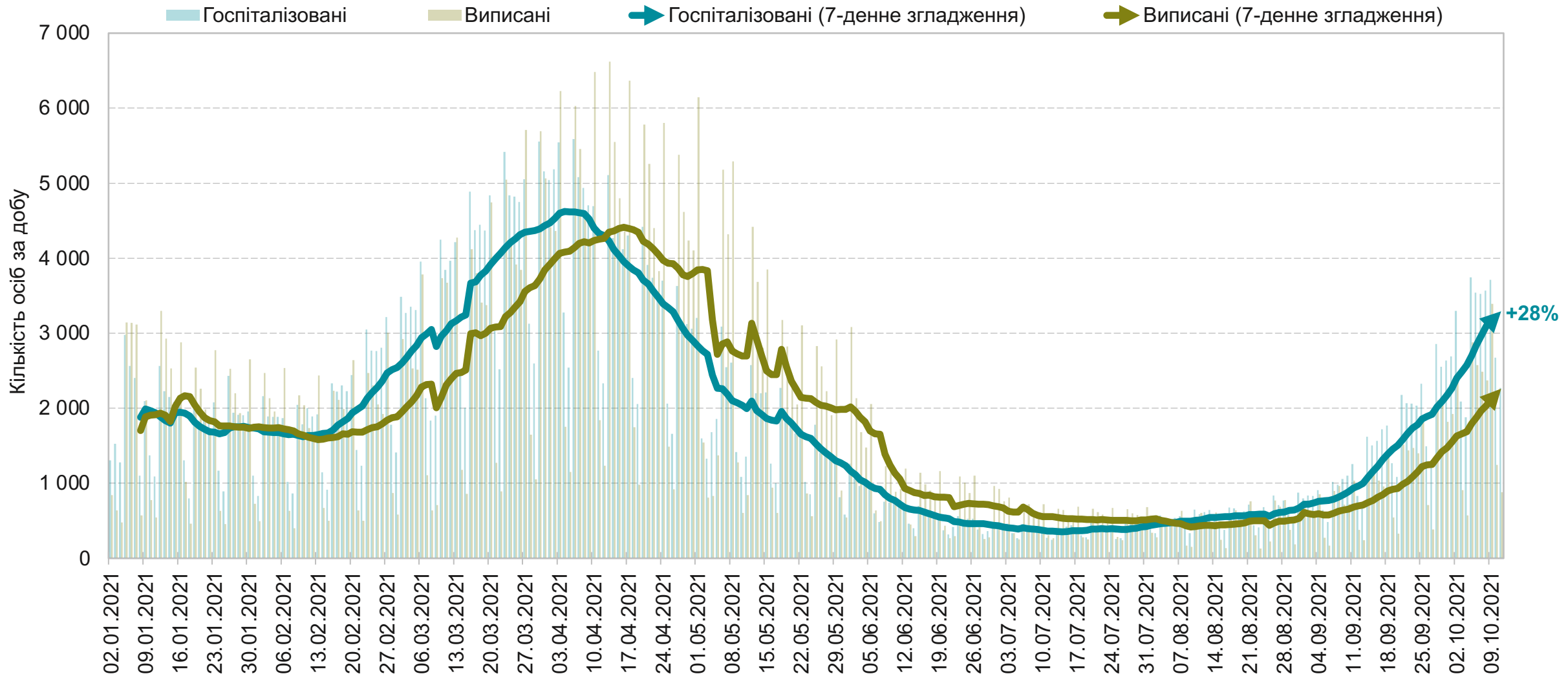
Показник станом на 12.10.2021	Місце України серед країн Європи	●	●	●			●	●								
		Румунія	Велика Британія	Україна	Греція	Бельгія	Росія	Нідерланди	Німеччина	Франція	Чехія	Швеція	Португалія	Італія	Іспанія	Польща
Випадків за останні 14 днів на 100,000 населення	№3	868	725	420	300	242	242	172	136	104	98	88	83	66	55	52
Померлих за останні 14 днів на 100,000 населення	№3	16,6	2,3	8,4	4,3	1,1	8,6	0,4	1,0	1,0	0,5	0,8	0,9	1,0	1,1	0,8
Тестувань за останні 7 днів на 100,000 населення	№5	1 905	9 800	1 609	16 084	3 143	2 528	3 308	1 120	4 878	3 959	1 410	2 284	3 561	1 317	812
Коефіцієнт виявлення випадків за останні 7 днів	№2	25,2%	3,9%	15,1%	0,9%	4,0%	5,1%	3,0%	6,2%	1,1%	1,4%	3,2%	1,9%	0,8%	2,0%	3,8%

№1 – найгірше в Європі, №8 – середнє в Європі, №15 – найкраще в Європі

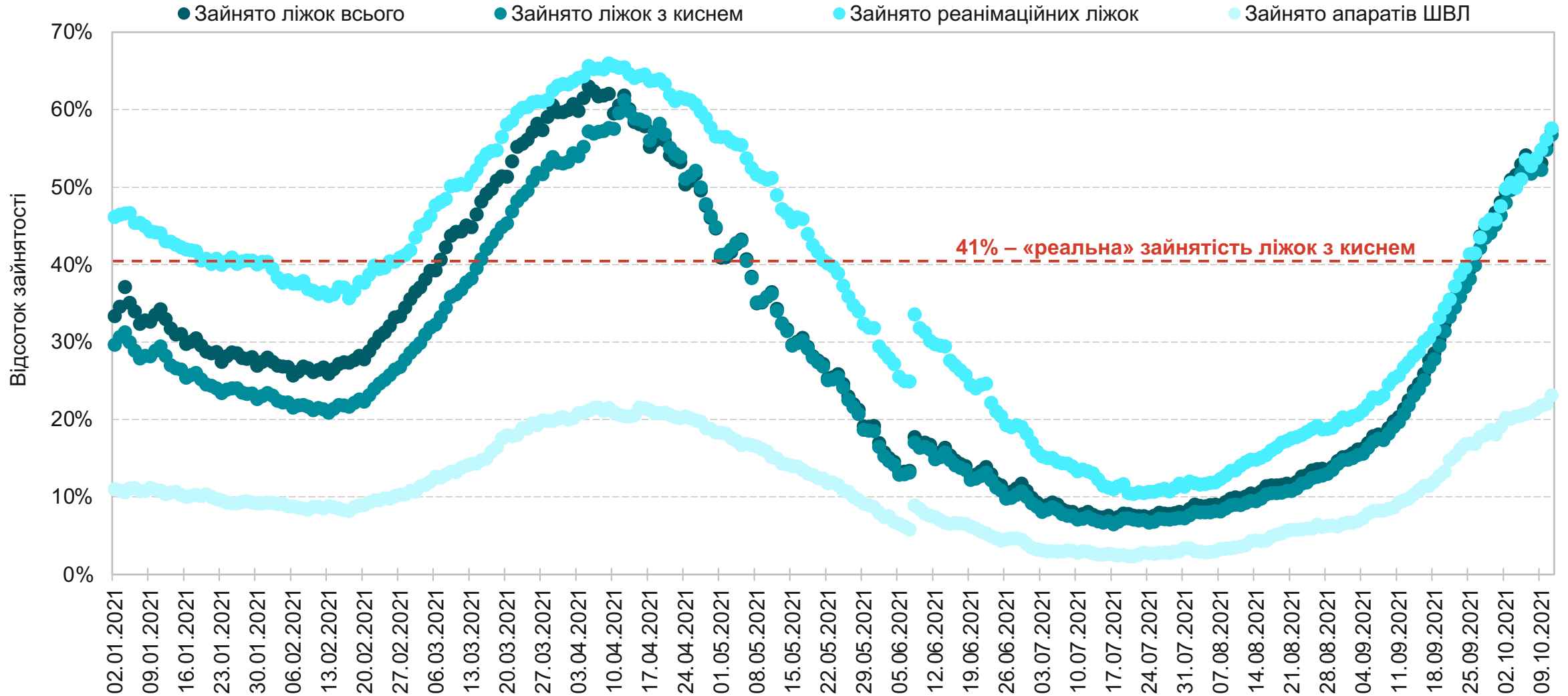
Джерела: OWID, ECDC, Центр громадського здоров'я МОЗ, аналіз KSE

[*]Європейські країни із населенням більше 10 мільйонів осіб

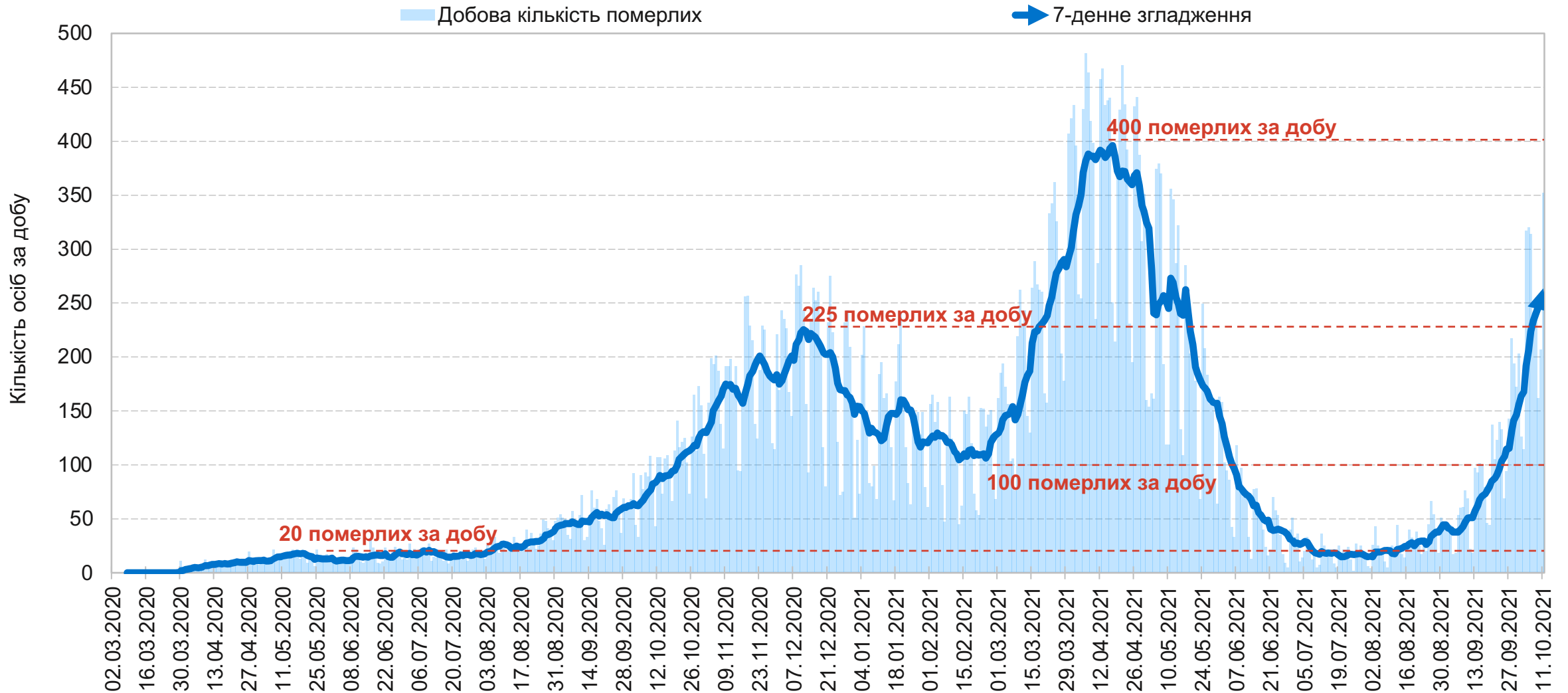
Темпи зростання госпіталізацій в Україні – вже третій тиждень на максимальному рівні весняної хвилі.



«Фактична» зайнятість ліжок з киснем – на піковому значенні весняної хвилі. «Реальна» зайнятість – 41% (ті, хто потребує кисневої терапії).

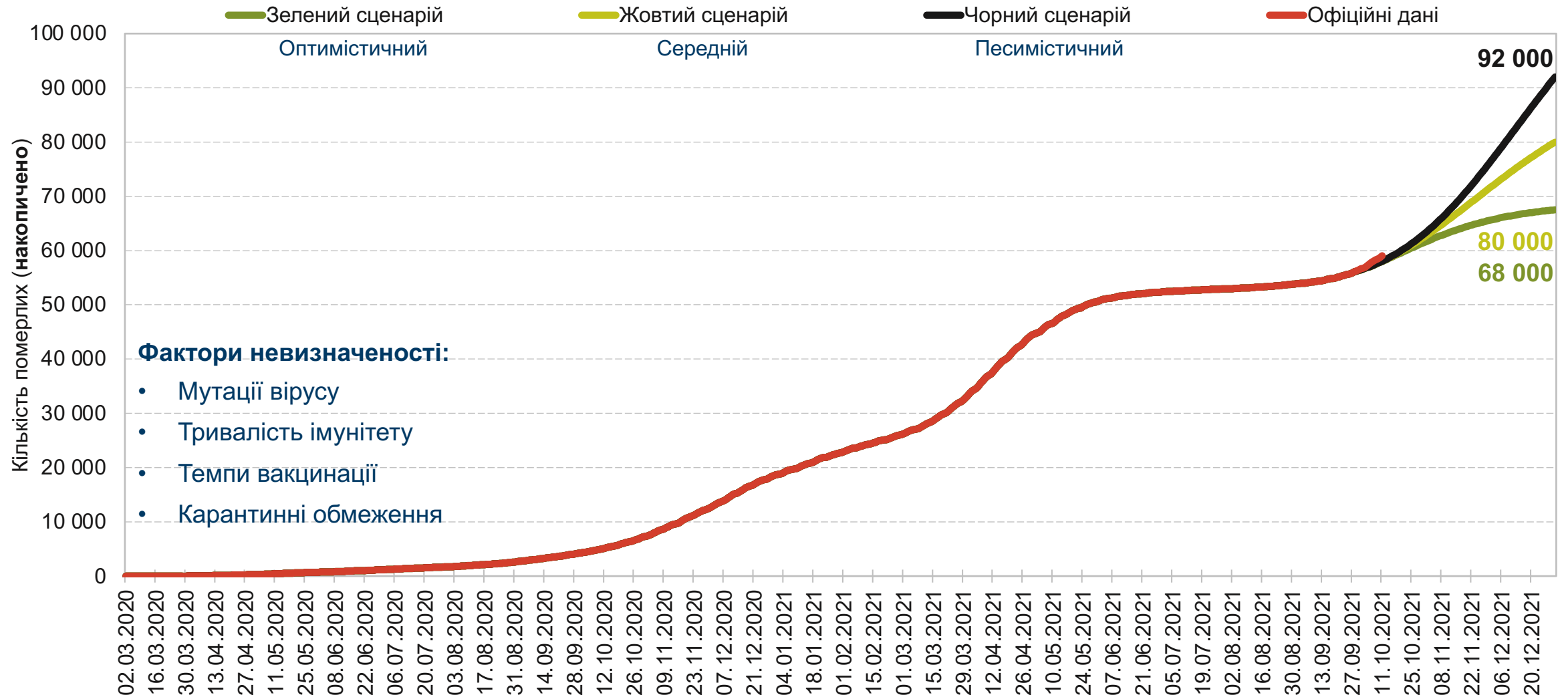


Добова смертність в Україні перевершила пікове значення осінньої хвилі минулого року і наразі складає 264 особи в середньому за добу.



Джерела: Центр громадського здоров'я МОЗ України, аналіз KSE

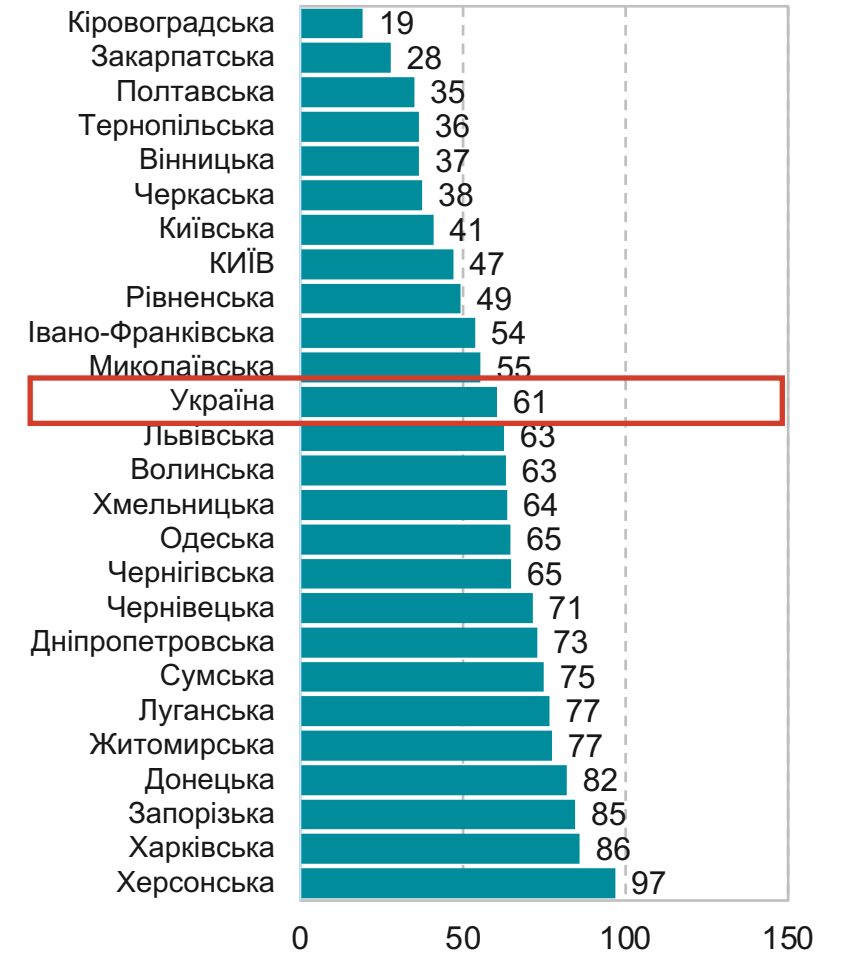
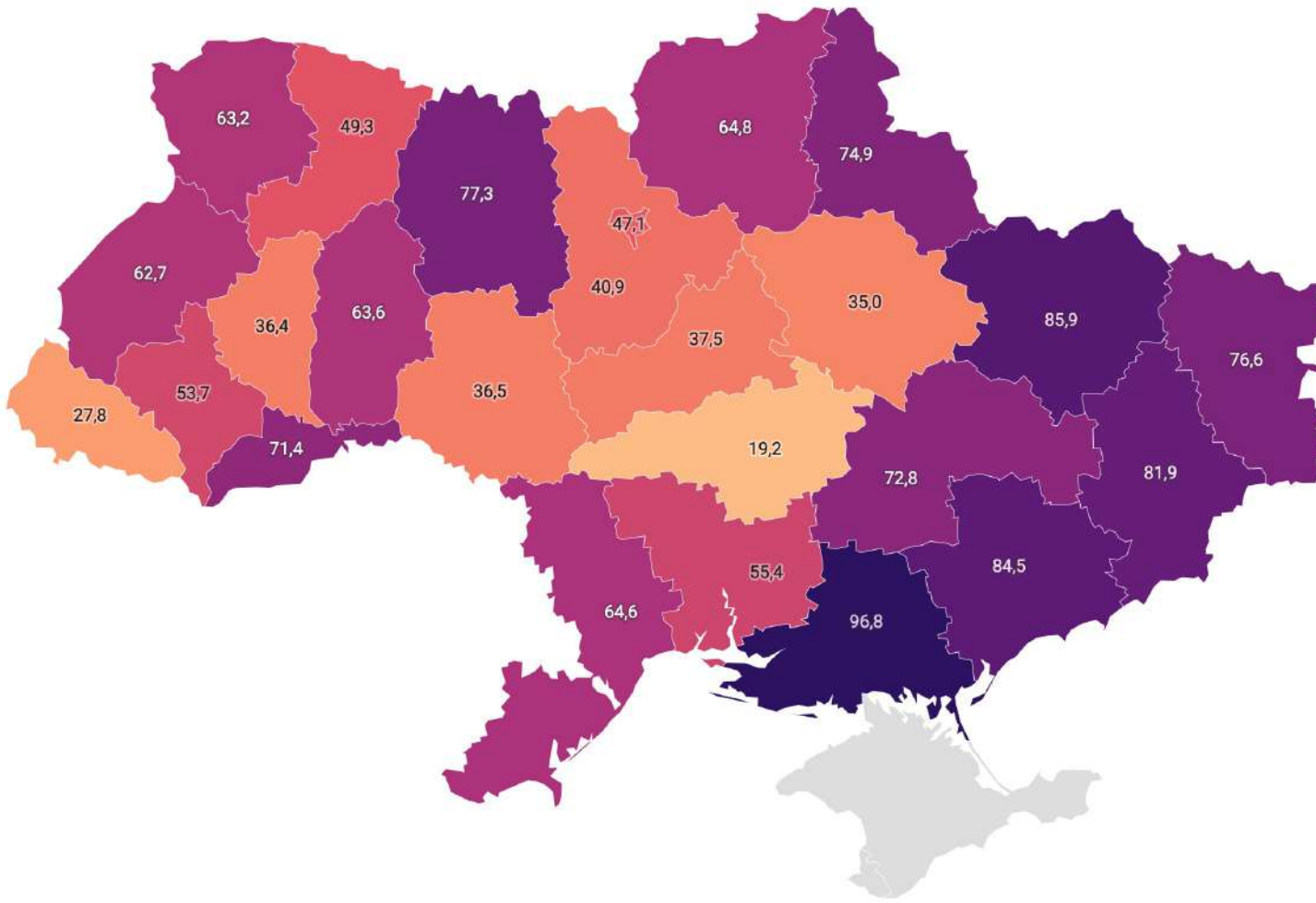
За різними сценаріями KSE, до кінця року від COVID-19 може померти від 68 000 до 92 000 осіб, накопичено з початку пандемії.



Україна перетнула граничний рівень госпіталізацій адаптивного карантину – кількість «помаранчевих» регіонів продовжить зростати.

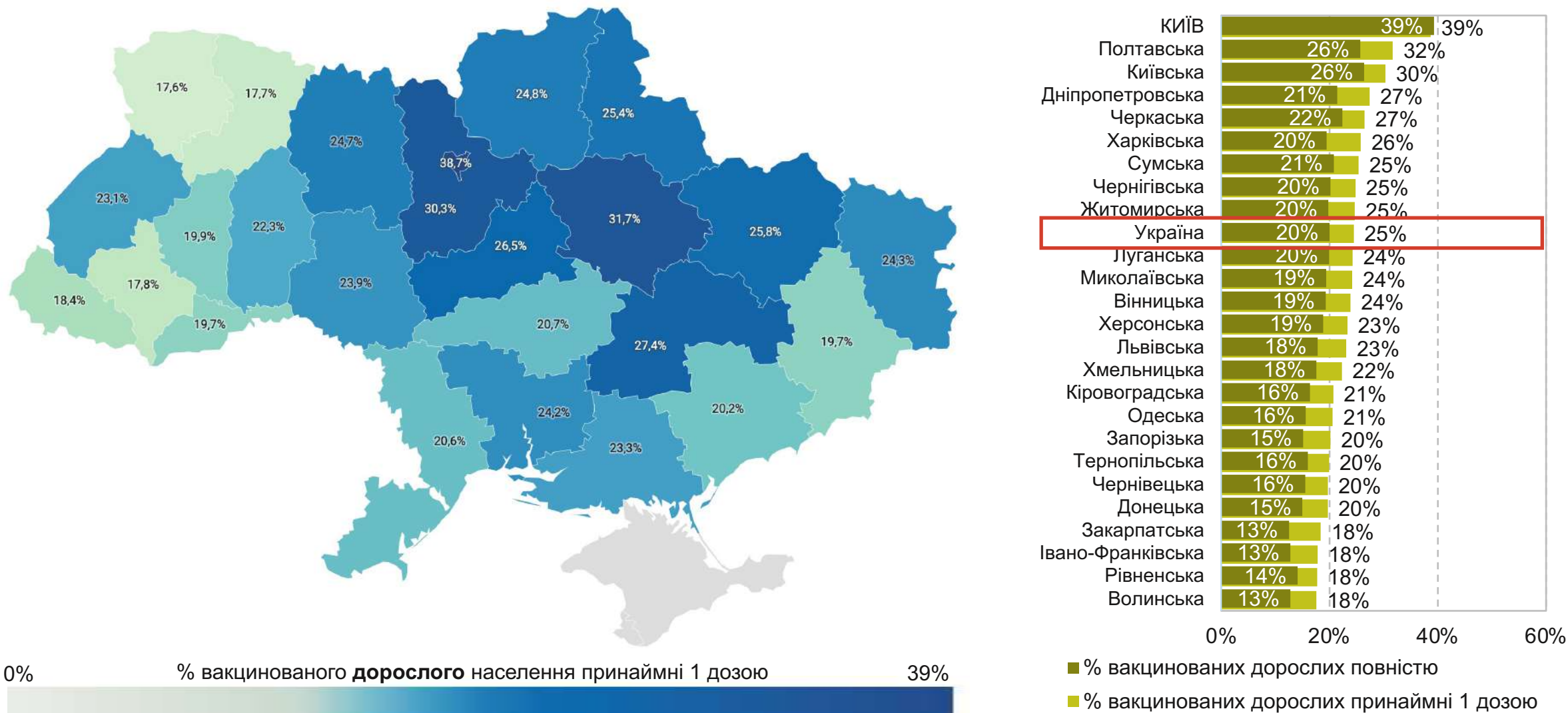
Станом на 12.10.2021		Дані доступні за 11.10.2021															
Регіон	Рівень епідбезпеки	Рівень захворюваності	Коефіцієнт виявлення випадків інфікування			Охоплення тестуванням			Рівень госпіталізацій			Динаміка рівня госпіталізацій			Завантаженість ліжок з киснем		
Цільовий показник		<75 на 100 тис. нас.	≤20% / <4%			≥300 на 100 тис. нас.			≤60 на 100 тис. нас.			≤50%			≤65%		
Дата		11.10	09.10	10.10	11.10	09.10	10.10	11.10	09.10	10.10	11.10	09.10	10.10	11.10	09.10	10.10	11.10
Україна		420	15,0%	15,2%	15,1%	1 505	1 558	1 609	57,9	59,5	60,5	31,3%	30,0%	27,9%	52,2%	54,8%	56,7%
КИЇВ		255	5,0%	4,9%	4,7%	2 876	2 939	3 130	45,5	46,1	47,1	26,0%	23,6%	22,1%	39,5%	41,7%	44,1%
Вінницька		173	10,2%	10,3%	10,1%	942	946	944	36,5	35,9	36,5	15,4%	5,1%	3,3%	45,2%	47,9%	51,2%
Волинська		385	17,2%	17,7%	17,1%	1 222	1 190	1 230	61,2	61,3	63,2	35,8%	25,7%	29,7%	50,4%	52,3%	52,5%
Дніпропетровська		403	19,2%	20,0%	19,2%	1 129	1 141	1 169	68,8	71,1	72,8	20,0%	20,6%	22,6%	57,7%	61,3%	64,9%
Донецька		524	18,5%	17,7%	16,1%	1 590	1 727	1 874	75,2	79,4	81,9	39,1%	39,8%	41,5%	68,1%	73,1%	72,5%
Житомирська		488	24,0%	24,9%	25,5%	1 126	1 153	1 151	74,6	73,9	77,3	38,8%	28,4%	32,8%	55,6%	57,0%	61,8%
Закарпатська		121	9,6%	10,1%	10,6%	724	699	697	27,0	28,0	27,8	41,4%	44,4%	37,0%	38,8%	38,3%	39,0%
Запорізька		549	18,5%	20,0%	18,5%	1 580	1 578	1 717	79,7	83,1	84,5	32,8%	33,0%	28,3%	61,2%	65,0%	67,2%
Івано-Франківська		261	13,8%	12,8%	12,9%	1 023	1 107	1 118	52,5	52,7	53,7	30,1%	23,8%	24,2%	57,5%	60,7%	58,9%
Київська		287	19,1%	18,1%	18,0%	865	900	921	38,8	40,1	40,9	35,2%	36,7%	34,3%	46,5%	49,1%	49,0%
Кіровоградська		103	7,5%	7,3%	7,7%	758	795	803	20,1	19,8	19,2	48,4%	46,0%	25,4%	22,0%	21,8%	22,6%
Луганська		833	18,4%	19,4%	19,9%	2 348	2 328	2 346	68,9	73,3	76,6	20,9%	30,4%	36,2%	50,1%	51,9%	54,5%
Львівська		426	18,5%	18,2%	19,2%	1 196	1 228	1 240	61,3	62,6	62,7	26,9%	27,4%	23,9%	53,1%	54,9%	56,8%
Миколаївська		362	17,0%	17,2%	17,5%	1 046	1 128	1 122	52,1	54,6	55,4	24,1%	25,1%	17,7%	51,7%	56,0%	57,9%
Одеська		499	19,5%	20,8%	19,8%	1 489	1 494	1 569	60,9	63,4	64,6	29,8%	32,3%	33,2%	62,1%	66,2%	68,6%
Полтавська		329	21,3%	15,2%	13,6%	869	1 251	1 475	33,1	33,9	35,0	55,4%	51,5%	45,0%	32,4%	35,5%	38,3%
Рівненська		458	19,5%	16,7%	17,0%	1 239	1 489	1 513	49,2	48,8	49,3	45,1%	39,1%	35,2%	48,4%	50,7%	54,1%
Сумська		608	27,9%	28,5%	30,1%	1 213	1 262	1 262	71,0	73,8	74,9	51,9%	54,9%	49,9%	60,2%	63,9%	65,9%
Тернопільська		470	20,3%	20,3%	19,9%	1 313	1 309	1 340	34,5	36,8	36,4	49,4%	42,2%	31,4%	46,6%	49,8%	49,9%
Харківська		607	9,1%	9,9%	10,4%	3 174	3 240	3 274	86,7	86,3	85,9	31,7%	25,8%	18,9%	62,8%	63,6%	66,5%
Херсонська		584	16,1%	16,5%	17,6%	1 937	2 013	2 017	91,3	94,9	96,8	55,8%	45,1%	35,9%	51,3%	56,2%	57,6%
Хмельницька		476	21,5%	21,3%	21,2%	1 175	1 256	1 284	59,1	60,7	63,6	25,5%	22,8%	26,8%	48,9%	51,5%	55,4%
Черкаська		415	19,1%	19,8%	21,6%	1 164	1 181	1 157	37,2	37,1	37,5	39,1%	38,8%	40,4%	36,6%	37,1%	37,9%
Чернівецька		833	19,0%	19,6%	19,5%	2 337	2 293	2 273	66,5	72,4	71,4	-4,2%	10,3%	5,4%	48,2%	50,4%	51,8%
Чернігівська		340	16,4%	17,7%	18,2%	1 068	1 072	1 087	60,5	63,1	64,8	47,8%	53,6%	49,0%	52,6%	54,5%	52,3%
АР Крим									відсутні дані								
Севастополь									відсутні дані								

Центральна Україна наразі найменше уражена захворюваністю на COVID-19. Найбільше – Південний Схід.



0 — Рівень госпіталізацій на 100 тисяч населення — 97

Кожен четвертий дорослий в Україні вже вакцинований принаймні 1 дозою. Кожен п'ятий дорослий отримав повний курс вакцинації

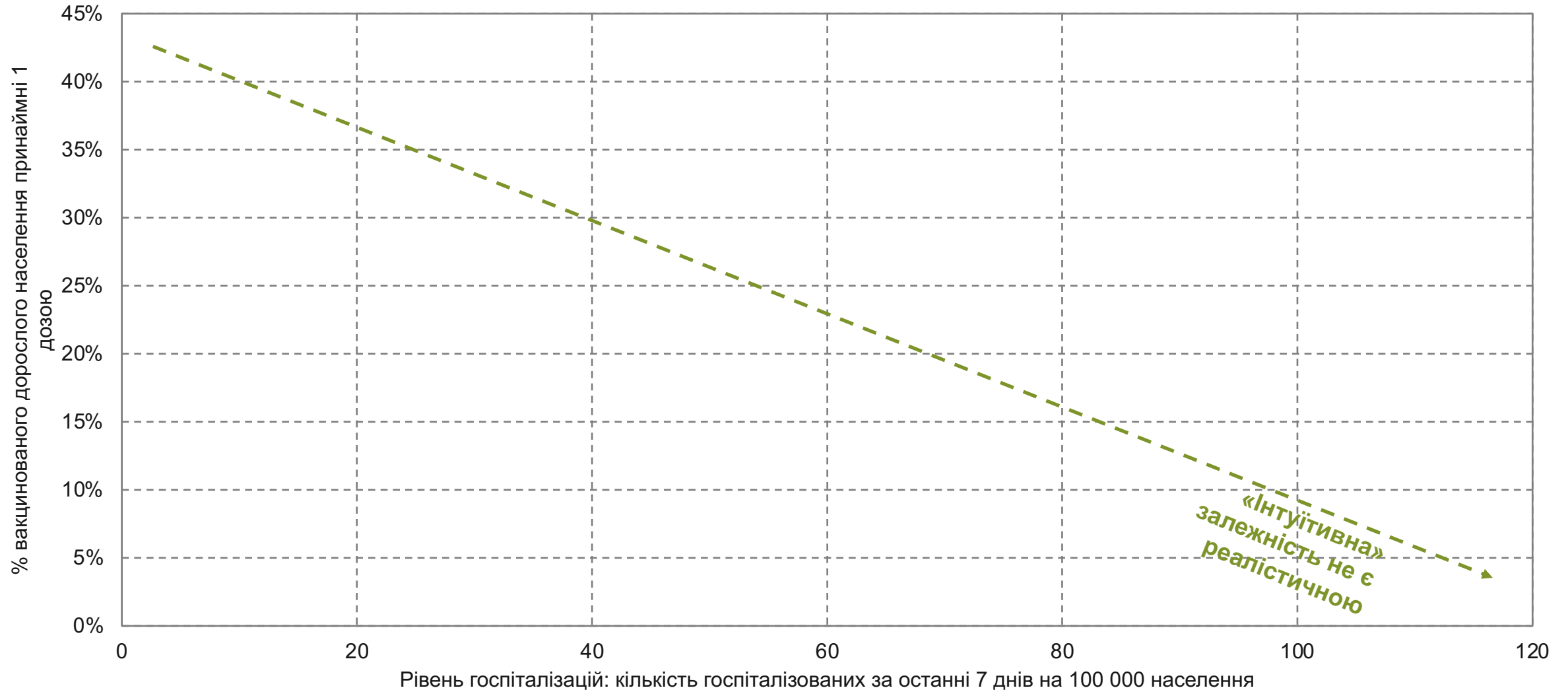


0% % вакцинованого **дорослого** населення принаймні 1 дозою 39%

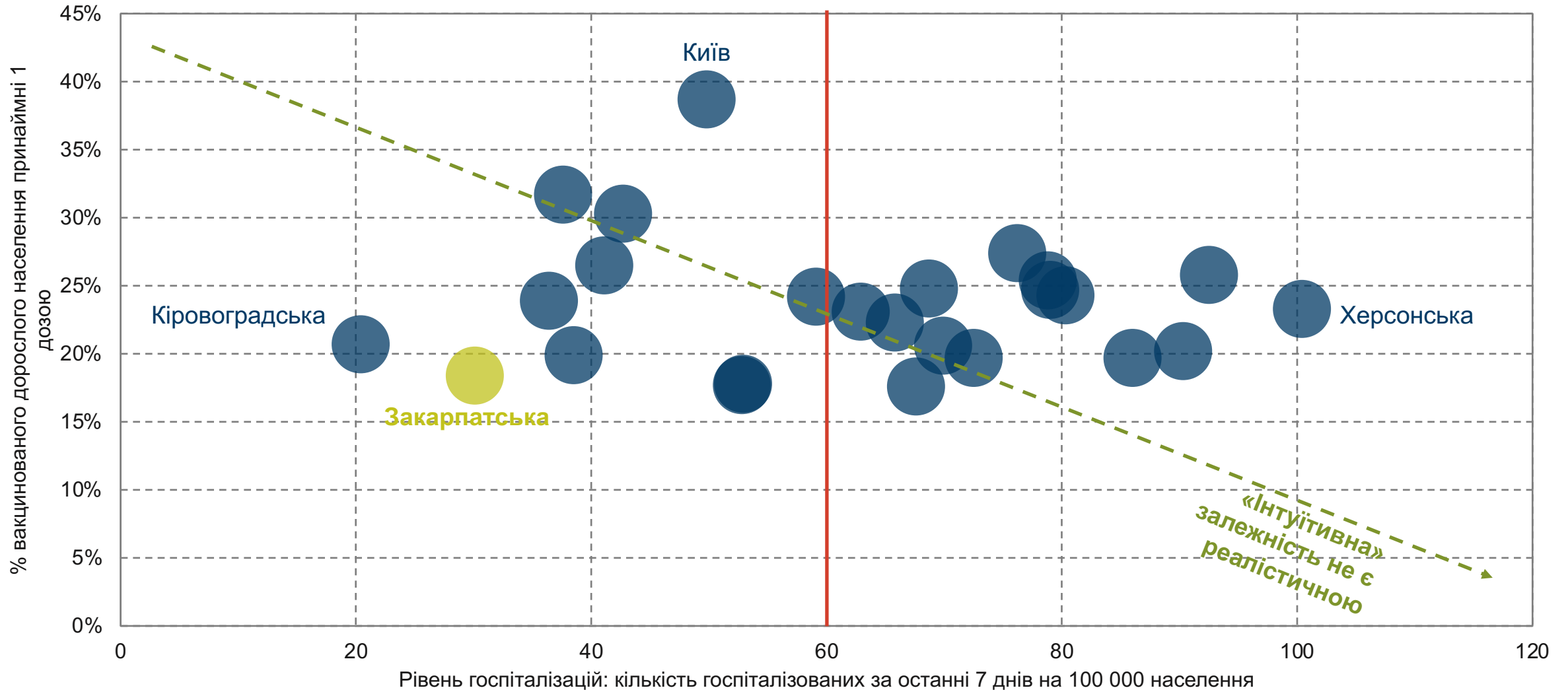
Джерела: Міністерство охорони здоров'я України, аналіз KSE

Розмір населення України: **38 085 266**, % дорослого населення = **81.5%**

Вакцинація від COVID-19 зменшує ризик симптоматичного захворювання, госпіталізації та смертності.



Вакцинація від COVID-19 зменшує ризик симптоматичного захворювання, госпіталізації та смертності.



Висновки та рекомендації

1 Захворюваність на COVID-19 в Україні зростає все ще з максимальними темпами весняної хвилі.

- Кількість госпіталізацій в Україні зростає за тиждень на **чверть**. Кількість пацієнтів у «ковідних» лікарнях за тиждень зросла на **третину**. Госпіталізації переважають над виписками на **половину** – відповідно, навантаження на систему охорони здоров'я продовжить зростати. Кожен із трьох показників знижується, але все ще залишається бути на високому рівні.
- Ліжка з киснем зайняті на **57%**, реанімаційні – на **58%**. При цьому, **кожен третій** пацієнт на ліжку з киснем не потребує кисневої терапії. «Реальна» зайнятість «ковідних» ліжок з киснем – **41%** (пацієнтами, кому призначена киснева терапія).
- За останній тиждень виділено додаткові **8 тисяч** ліжок з киснем. Україна спроможна збільшити кількість ковідних ресурсів принаймні на **третину** – на прикладі весняної хвилі.

2 KSE рекомендує вакцинуватися від COVID-19 вже зараз – до надмірного навантаження на медсистему.

- Усі наявні в Україні вакцини від COVID-19 схвалені **ВООЗ** для екстреного використання і є **безпечними**.
- **98%+** госпіталізованих в Україні з COVID-19 – невакциновані.

Цей аналіз підготовлений за підтримки **Посольства Королівства Нідерланди в Україні** та **Міжнародного фонду “Відродження”**. За зміст цього аналізу відповідає **Київська школа економіки**. Цей документ не обов’язково відображає погляди донорів.



Kingdom of the Netherlands



МІЖНАРОДНИЙ
ФОНД
ВІДРОДЖЕННЯ

KSE

Kyiv
School of
Economics

Дякуємо!