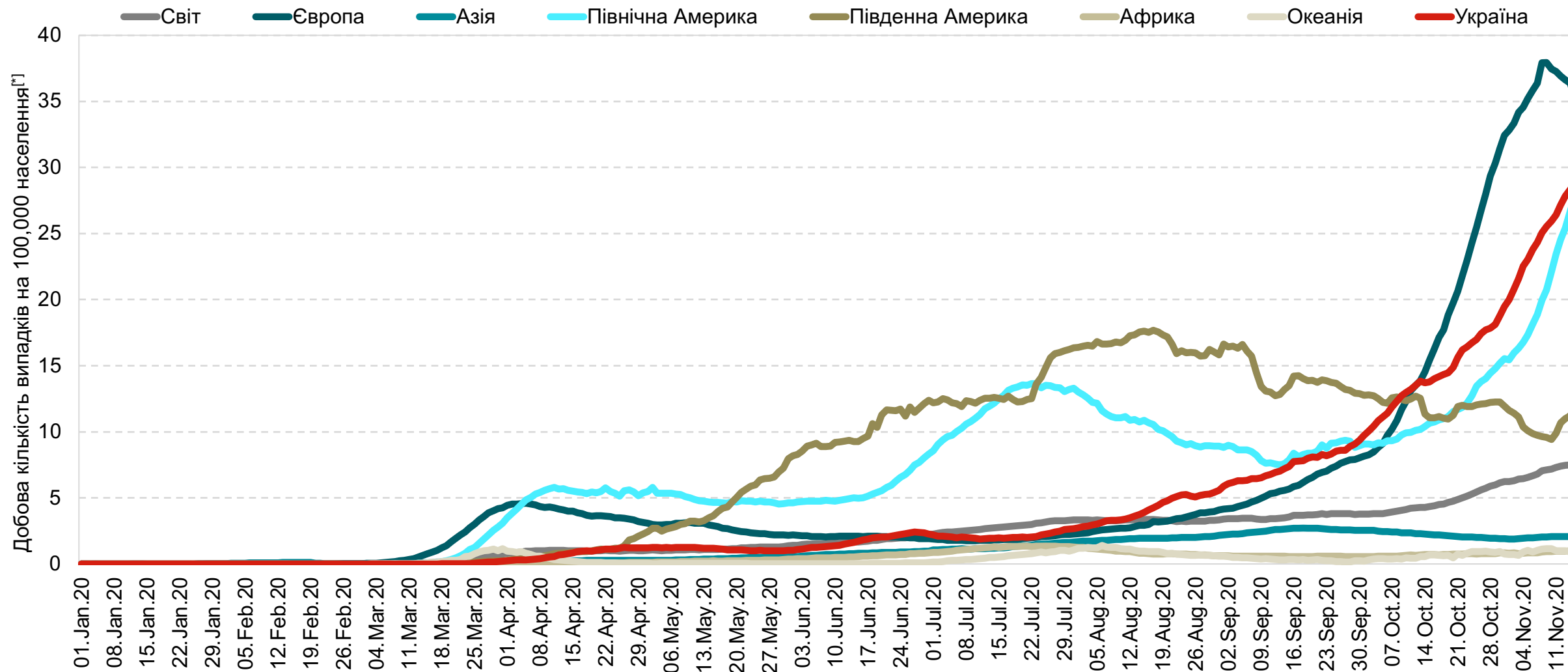


COVID-19:

Аналіз поточної ситуації та
моделювання сценаріїв поширення захворювання

19.11.2020

У Європі темпи захворюваності на COVID-19 стабілізувалися і пішли на спад. Україна і США продовжують зростати



З метою згладжування коливань, показник на кожен дату усереднений за останній тиждень

Джерела: база даних University of Oxford, Центр громадського здоров'я МОЗ, аналіз KSE

Коефіцієнт виявлення випадків COVID-19 в Україні — один з найвищих серед країн Європи

Показник	Місце України серед країн Європи	Чехія	Франція	Польща	Італія	Бельгія	Португалія	Іспанія	Румунія	Нідерланди	Велика Британія	Швеція	Україна	Греція	Німеччина	Росія
		Випадків за останні 14 днів на 100,000 населення	+0п. №12	1 150	904	868	769	764	686	584	581	532	490	449	377	319
Померлих за останні 14 днів на 100,000 населення	+2п. №11	26,2	11,4	11,7	10,0	22,6	7,8	10,5	9,6	6,1	7,7	1,5	6,1	3,9	2,4	3,3
Тестувань за останні 7 днів на 100,000 населення	+0п. №1	1 943	3 152	952	2 487	1 839	2 657	N/A	1 771	N/A	3 170	2 316	758	1 446	N/A	2 674
Коефіцієнт виявлення випадків за останні 7 днів	-1п. №2	23%	10%	47%	16%	16%	14%	N/A	16%	N/A	8%	12%	27%	12%	N/A	4%

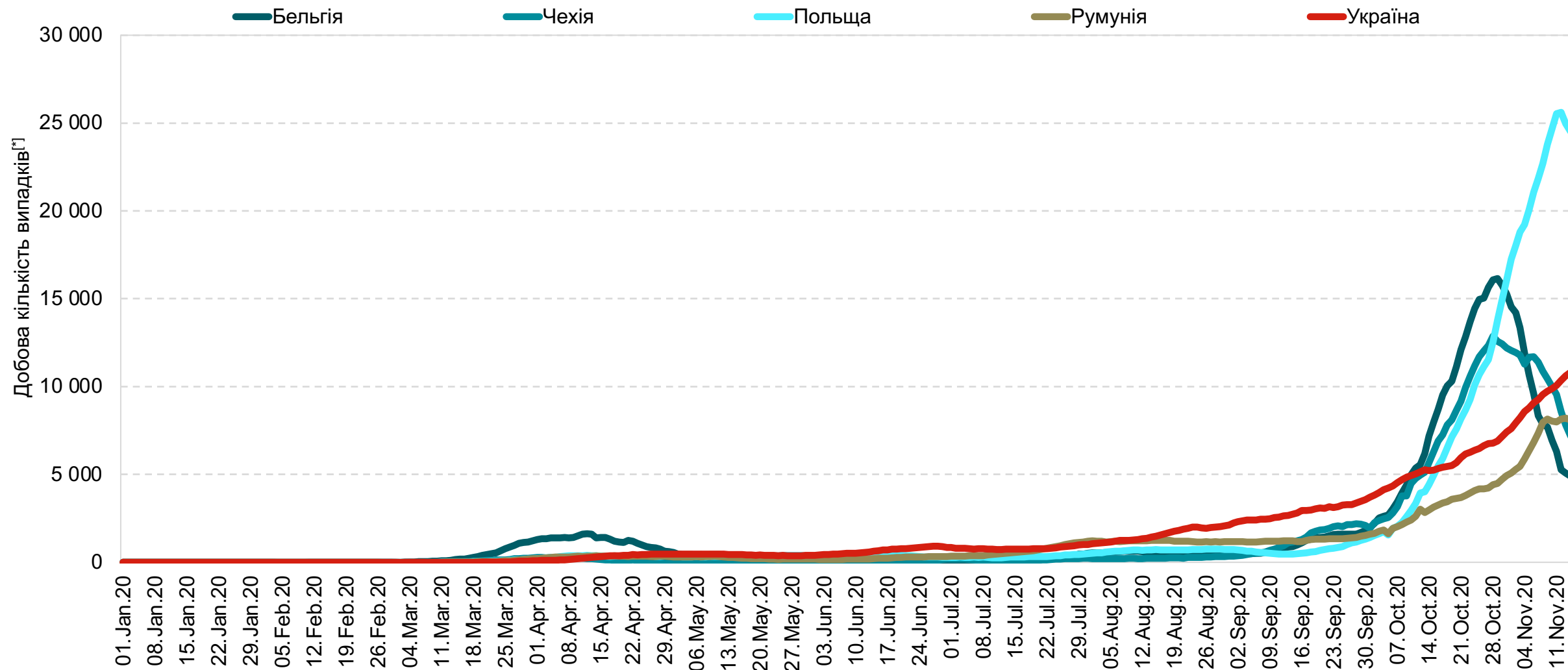
№1 – найгірше в Європі, №8 – середнє в Європі, №15 – найкраще в Європі

Дані станом на 15.11.2020

Джерела: база даних University of Oxford, Центр громадського здоров'я МОЗ, аналіз KSE

[1] Європейські країни із населенням більше 10 мільйонів осіб

Захворюваність на COVID-19 в Україні продовжує зростати — єдиній з п'яти країн з найбільш критичною ситуацією в Європі



[*] З метою згладжування коливань, показник на кожен дату усереднений за останній тиждень

Джерела: база даних University of Oxford, Центр громадського здоров'я МОЗ, аналіз KSE

[**] Європейські країни із населенням більше 10 мільйонів осіб

Європа не послаблює карантинні обмеження

Попри тренд стабілізації або спаду захворюваності в останні тижні, **Чехія, Польща і Бельгія** не послабили обмеження.

Бельгія, де спад почався наприкінці жовтня, цього тижня заявила про продовження локдауну ще на 2 тижні.

✗ Локдаун

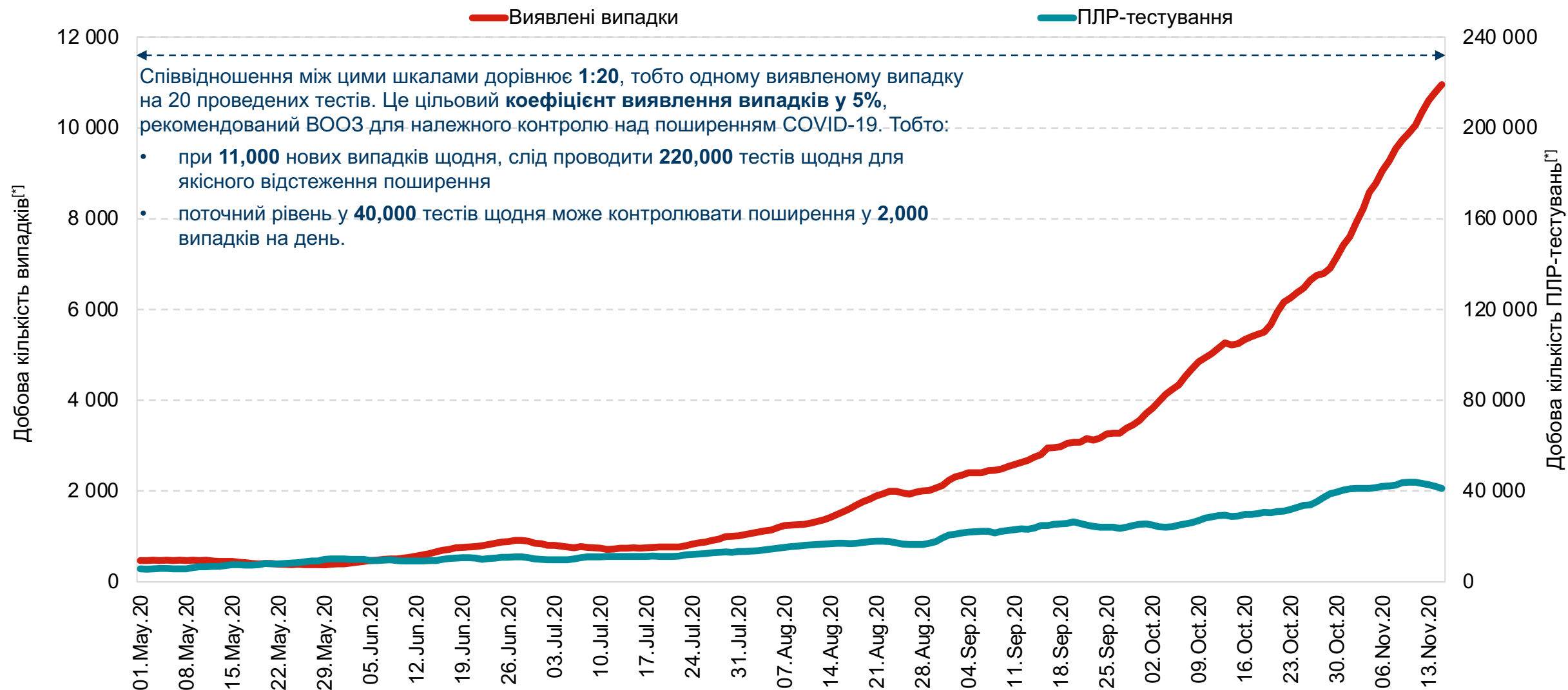
Австрія посилила локдаун з 17 листопада 2020:

- ✓ працює тільки бізнес, що забезпечує базові потреби;
- ✓ супермаркети, аптеки, заправки, пошта — відкриті з 6:00 до 19:00;
- ✓ виходити з дому можна лише за критичної необхідності;
- ✓ початкові школи працюють дистанційно;
- ✓ школи відкриті для догляду за дітьми, чії батьки не можуть працювати з дому;
- ✓ маски обов'язкові в усіх громадських місцях.

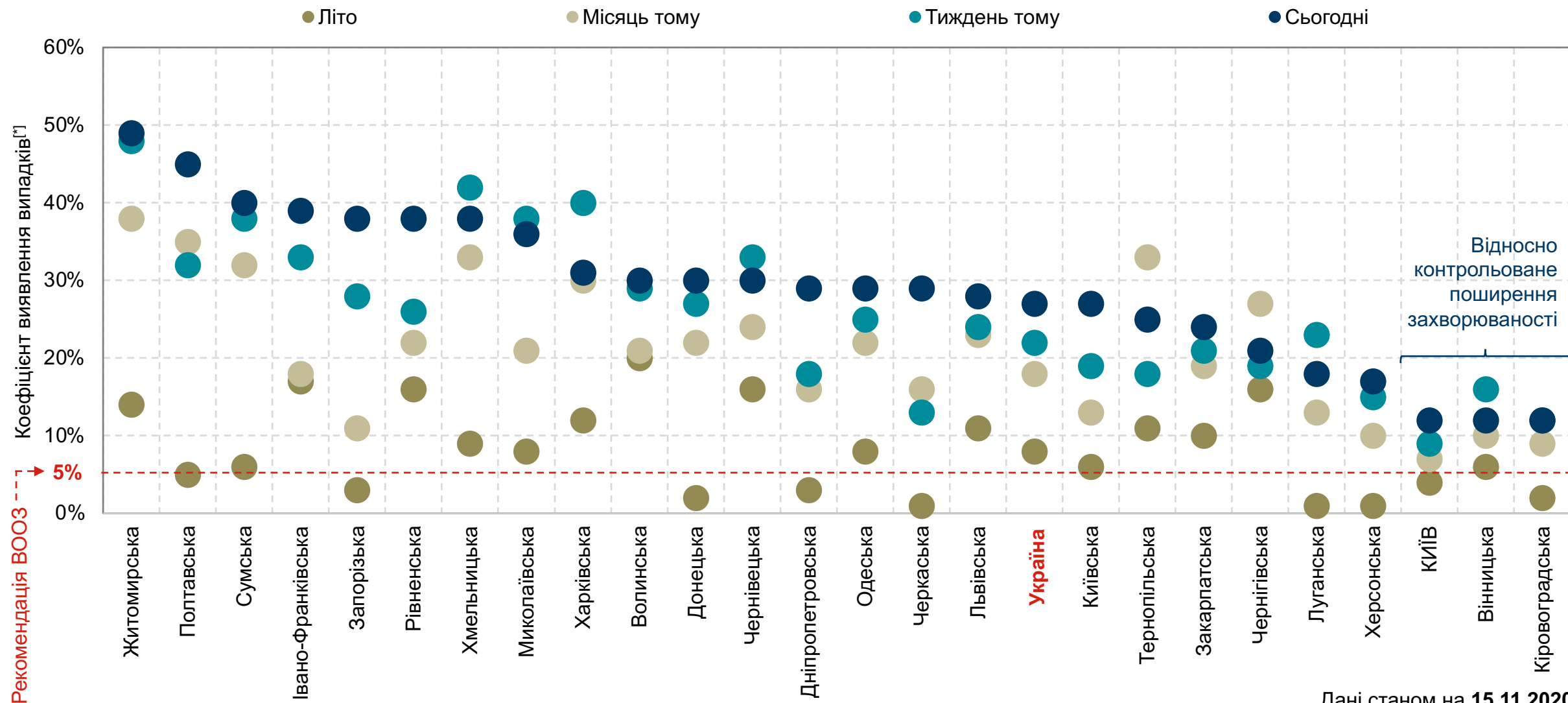
✗ Локальний карантин



Для контролю захворюваності в Україні треба тестувати у 5 разів більше: при 11 000 нових випадків на добу слід проводити 220 000 ПЛР-тестів щодня

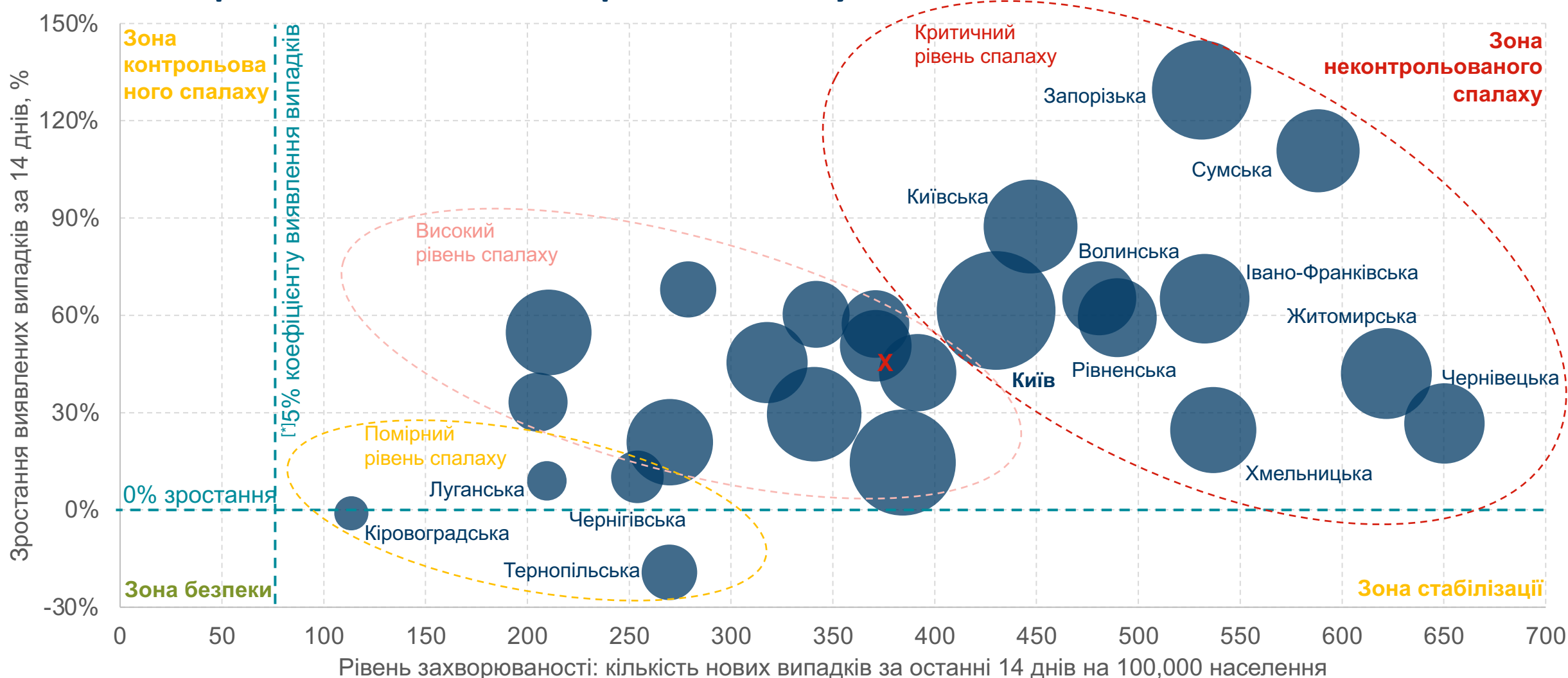


Усі регіони перевищують рекомендований ВООЗ рівень коефіцієнта виявлення випадків у 5%. У половини регіонів цей показник більше 30%.



Дані станом на 15.11.2020

По всій Україні — неконтрольований спалах COVID-19. Тільки чотири області в зоні помірнього спалаху



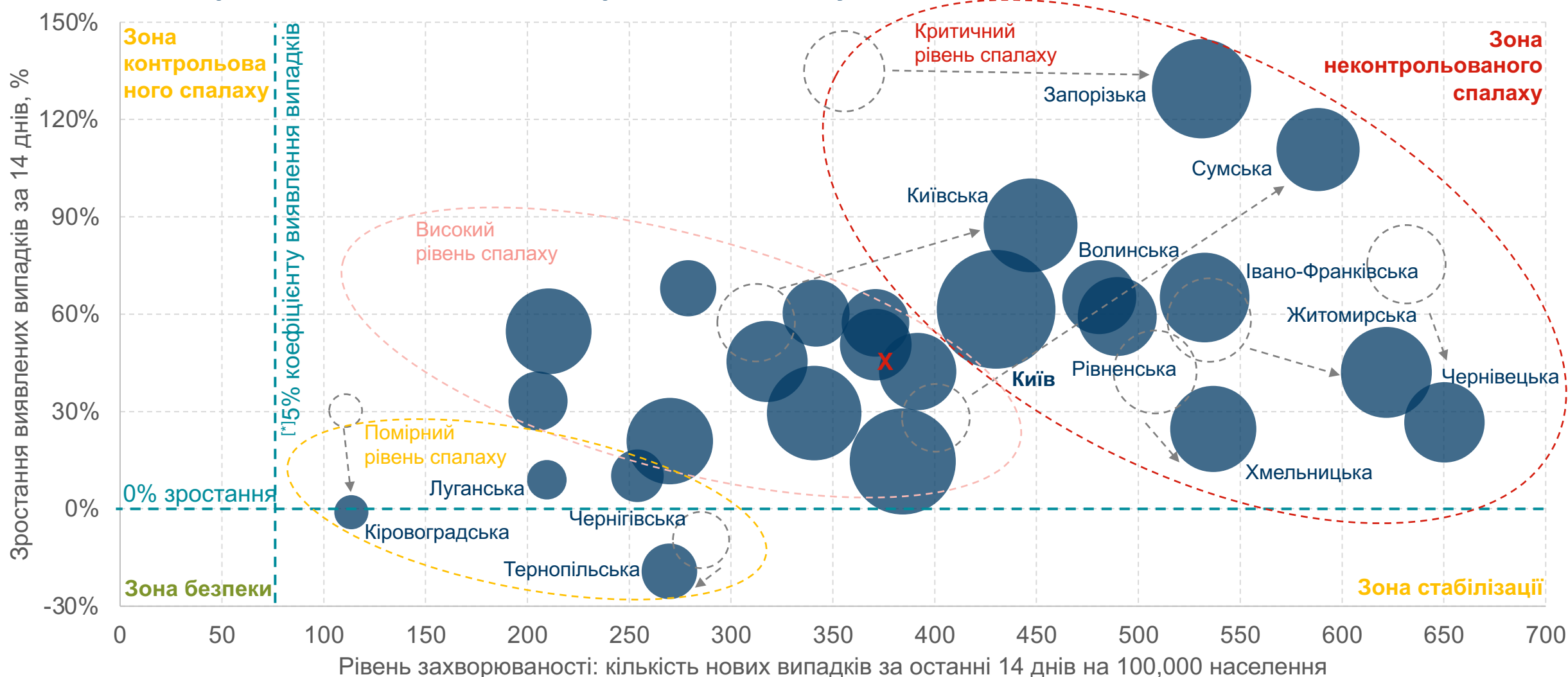
Дані станом на **15.11.2020**

Джерела: Центр громадського здоров'я МОЗ, ^[1]рекомендації ВООЗ, аналіз KSE

Розмір ● = кількість нових випадків за останні 14 днів

X = середнє по країні

По всій Україні — неконтрольований спалах COVID-19. Тільки чотири області в зоні помірнього спалаху



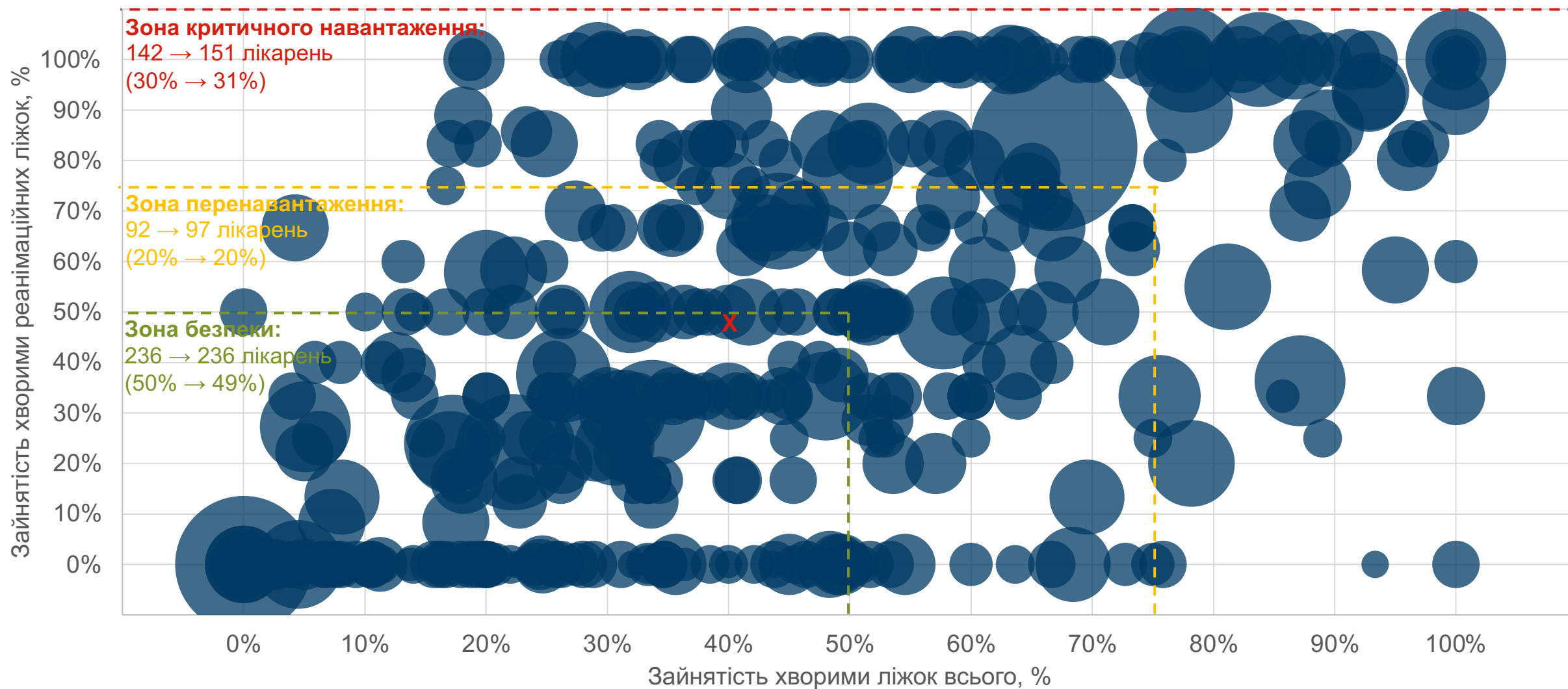
Дані станом на **15.11.2020**

Джерела: Центр громадського здоров'я МОЗ, ^[*]рекомендації ВООЗ, аналіз KSE

Розмір ● = кількість нових випадків за останні 14 днів

X = середнє по країні

Третина лікарень першої хвилі критично заповнені хворими на COVID-19: додаються нові ліжка



Дані станом на **15.11.2020**

Джерела: Офіційний інформаційний портал Кабінету Міністрів України, аналіз KSE

У 89 лікарнях ліжка, відведені під хворих на COVID-19, заповнені на 100%. Серед них, у 23 лікарнях пацієнтів із COVID-19 госпіталізують в інші відділення

За останній тиждень:	
Додано лікарень першої хвилі	14
Додано COVID-ліжок всього	3,600
Додано реанімаційних COVID-ліжок	124
Всього 100% заповнених COVID-ліжок у лікарнях	89
Всього 100% заповнених COVID-ліжок у лікарнях – зміна	+14
Всього 100% заповнених COVID-ліжок у лікарнях – нових	38
Всього вирішено проблем у лікарнях зі 100% заповненими COVID-ліжками	24



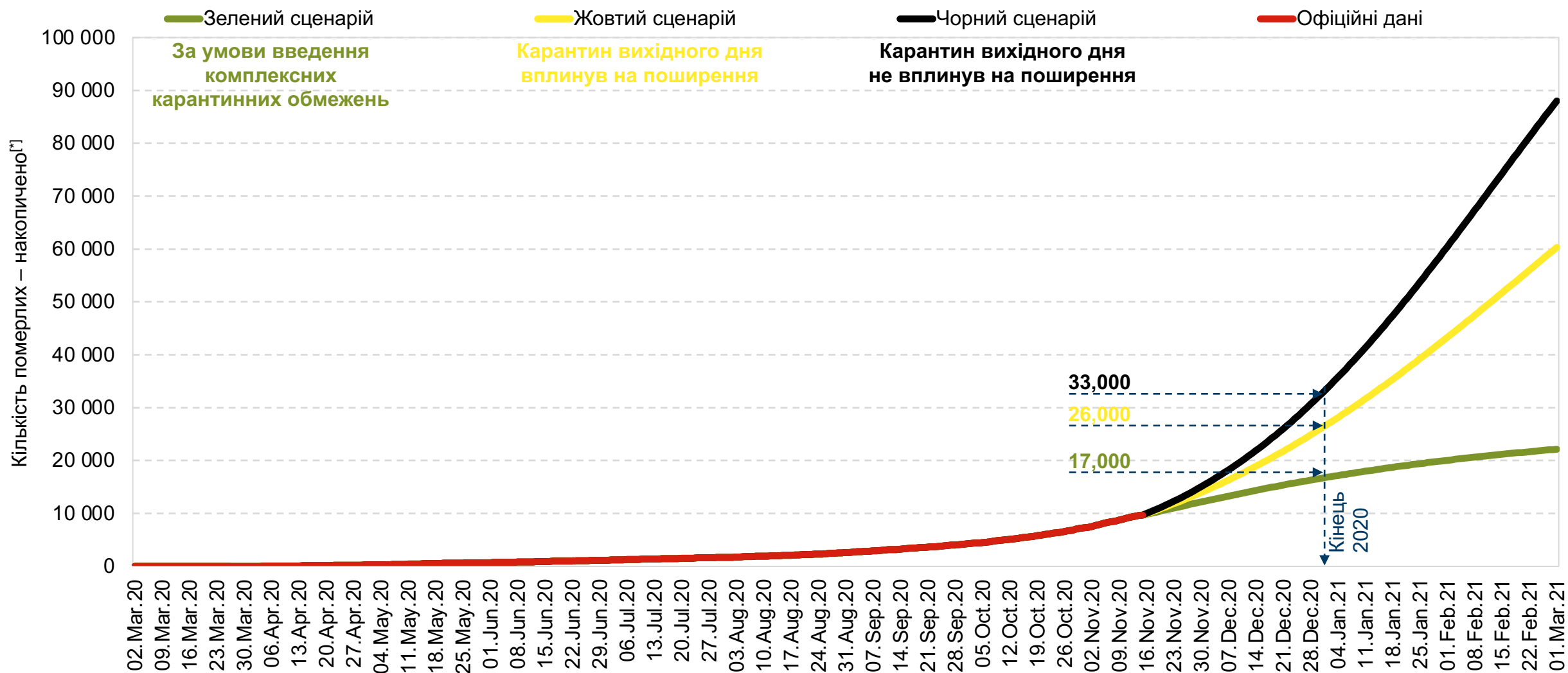
Дані станом на **15.11.2020**

Джерела: Офіційний інформаційний портал Кабінету Міністрів України, аналіз KSE

Польові госпіталі не розвантажать реанімаційні ліжка для пацієнтів з COVID-19

Тип госпіталю	Для чого розгортали?	Чому не розвантажать реанімаційні ліжка?
<p>«Профілактичні» польові госпіталі Китай</p>	<p>Ізолювати пацієнтів з легким і середнім перебігом COVID-19, щоб попередити передачу вірусу.</p>	<ul style="list-style-type: none"> • Можна замінити лікуванням вдома під наглядом сімейного лікаря.
<p>Польові госпіталі з інтенсивною терапією Італія, Франція, Великобританія</p>	<p>Послабити навантаження в лікарняних реанімаціях.</p>	<ul style="list-style-type: none"> • Не забезпечили повний обсяг допомоги. • Не мали необхідних інструментів та спеціалістів. • Лікування пацієнтів у критичному стані — небезпечне в умовах обмежених можливостей. • Дефіцит кваліфікованих медичних кадрів.
<p>Польові госпіталі для тих, хто одужує Найбільш популярний тип</p>	<p>Розвантажити лікарні, коли пацієнти вже не у загрозованих станах, але потребують ще нагляду медиків</p>	<ul style="list-style-type: none"> • Реанімаційні ліжка та ліжка з киснем, які в дефіциті в Україні, не розвантажаться.

За умови дотримання Урядом плану карантину вихідного дня, внаслідок COVID-19 можуть померти від 17 000 до 33 000 людей до кінця року



За поточного забезпечення ліжкомісцями в країні, критичне навантаження на систему охорони здоров'я можливе вже в грудні 2020



[*] З метою згладжування коливань, показник на кожен дату усереднений за останній тиждень

Висновки та рекомендації

- 1 **В Україні необхідно розширити обмеження, які діють нині як «карантин вихідного дня», на будні і вихідні дні, аби радикально зменшити поширення SARS-CoV-2 та взяти його під контроль. Обмеження необхідно супроводжувати пакетом економічної підтримки для бізнесу та громадян.**
- 2 **Рішення про вихід із карантину має ухвалюватися щодо кожної області окремо за індикаторами, але не раніше, ніж через 1 місяць після запровадження національного карантину. Після виходу регіону із карантину на його території застосовується модель адаптивного карантину, що діяла в країні з 01 по 12 серпня 2020 року.**
- 3 **Індикатори виходу з карантину для конкретного регіону (мають бути виконані одночасно всі):**
 - **Рівень захворюваності** на 100 тисяч населення за останні 14 днів — **150** або менше.
 - **Обсяг тестування** на 100 тисяч населення за останній тиждень — **1 500** або більше.
 - **Заповненість ліжкомісць** пацієнтами з COVID-19 або підозрою на COVID-19 для кожного типу ліжок — усі ліжка, ліжка з підведеним киснем, ліжка у відділеннях інтенсивної терапії — **50%** або менше.
 - **Показник динаміки зростання захворюваності** за останні 14 днів відносно передостанніх 14 днів — **0%** або менше.

Так встановлені цільові показники для **рівня захворюваності** та **обсягу тестування** дозволять вийти на рекомендовану ВООЗ частку позитивних тестів у **5%** та взяти розповсюдження захворюваності під контроль.
- 4 **Польові госпіталі не вирішать нестачу реанімаційних ліжок для пацієнтів з COVID-19. Вважаємо, більш доцільно закуповувати обладнання для стаціонарних лікарень і підвищувати кваліфікацію медиків.**

KSE

Kyiv
School of
Economics

Дякуємо!