



USAID
FROM THE AMERICAN PEOPLE

ПІЛОТНИЙ ПРОЕКТ З ОРГАНІЗАЦІЇ ЗЕМЛЕУСТРОЮ В УМОВАХ ДЕЦЕНТРАЛІЗАЦІЇ В КІПТІВСЬКІЙ ОБ'ЄДНАНІЙ ТЕРИТОРІАЛЬНІЙ ГРОМАДІ ЧЕРНІГІВСЬКОЇ ОБЛАСТІ

Сергій Кубах
експерт з питань управління земельними ресурсами
проекту USAID «Агросільрозвиток», к.т.н.

ПІЛОТНИЙ ПРОЕКТ З ОРГАНІЗАЦІЇ ЗЕМЛЕУСТРОЮ В УМОВАХ ДЕЦЕНТРАЛІЗАЦІЇ

Чому це важливо:

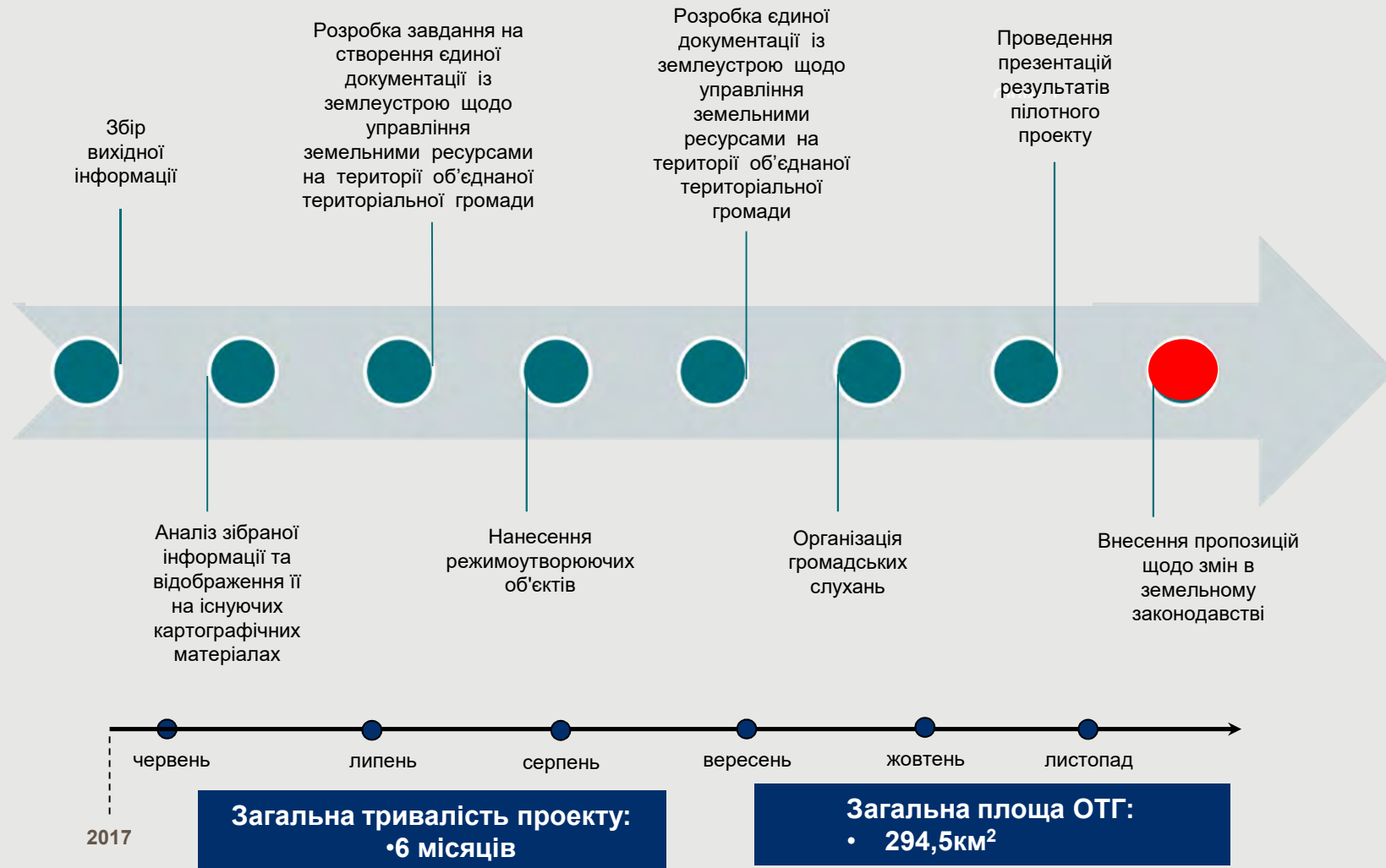
- Децентралізація триває з 2014 року
- Громади мають стимули для ефективного управління земельними ресурсами
- Громади не мають необхідних повноважень, інформації та навиків

Навіщо цей пілот:

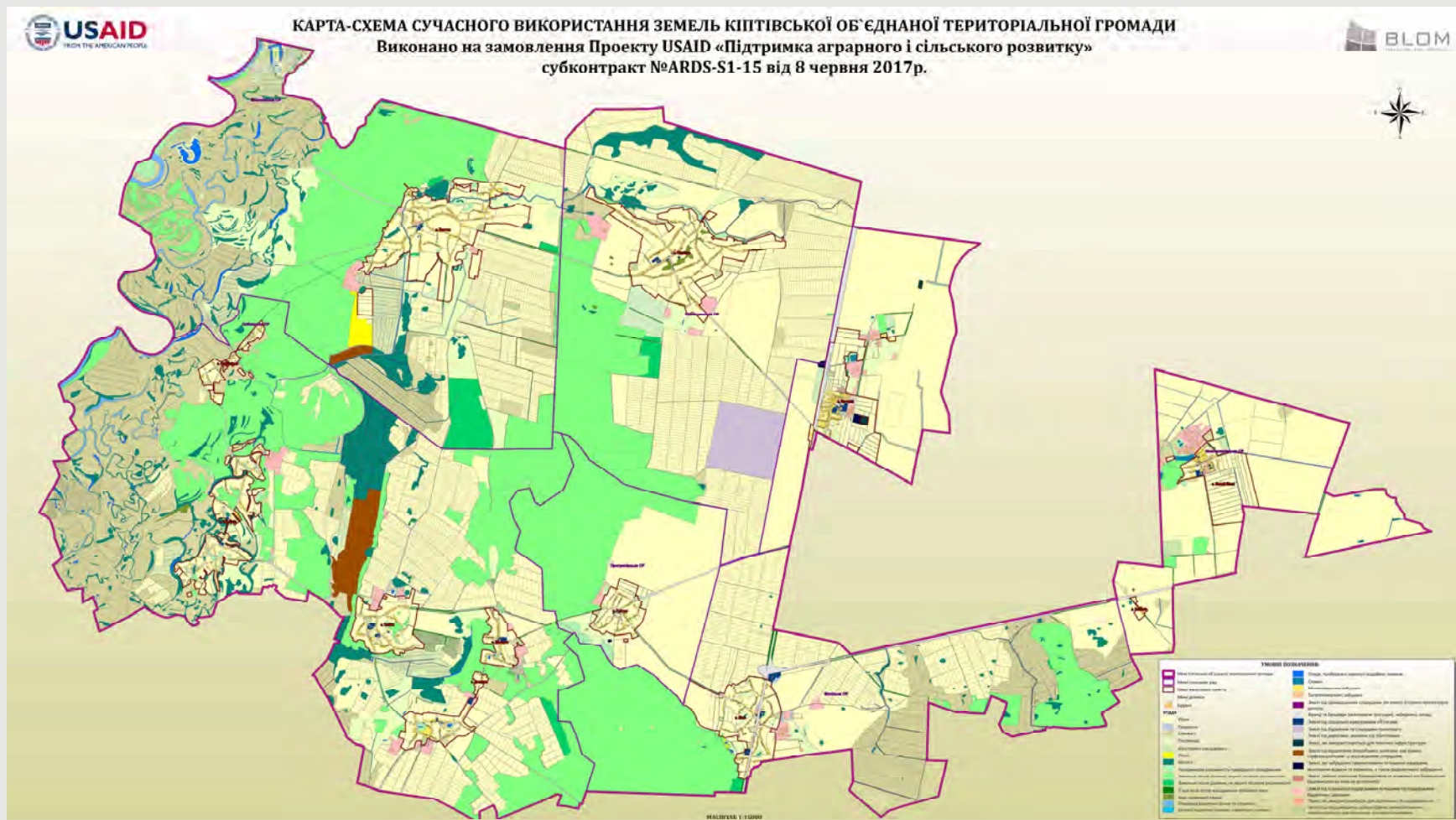
- Ця робота ніколи не проводилася в ОТГ
- Потрібно визначити які потреби і які можливості громад в управлінні земельними ресурсами
- Необхідно вдосконалення чинного законодавства

СТАДІЇ РЕАЛІЗАЦІЇ ПІЛОТНОГО ПРОЕКТУ

[Сайт ОТГ](#)



КАРТА-СХЕМА СУЧАСНОГО ВИКОРИСТАННЯ ЗЕМЕЛЬ



ПОРІВНЯЛЬНІ ПОКАЗНИКИ ПЛОЩ ФАКТИЧНОГО СТАНУ ТА ОБЛІКОВИХ ДАНИХ

Угіддя	Структура угідь згідно облікових даних		Структура угідь згідно фактичних даних	
	га	%	га	%
Загальна площа	29475,90	100	29577,06	100,00
Землі сільськогосподарського призначення	20670,56	70,1	19840,69	67,08
Із них: сільськогосподарські угіддя	20140,60		19309,92	65,29
у тому числі: рілля	12790,31	43,4	12930,65	43,72
перелоги		0,00	47,76	0,16
багаторічні насадження	174,90	0,59	81,29	0,27
сіножаті	4548,89	15,4	4616,99	15,61
пасовища	2347,54	7,96	1633,23	5,52
Ліси та інші лісо вкриті площі	6655,81	22,6	7243,08	24,49
Забудовані землі	818,90	2,78	1358,94	4,59
Відкриті заболочені землі	701,53	2,38	798,32	2,70
Відкриті землі без рослинного покриву або з незначним рослинним покривом	270,73	0,92	7,34	0,02
Води	358,37	1,22	328,68	1,11
З усіх земель: природно-охоронного призначення	380,00	1,29	376,00	1,27

ОБМЕЖЕННЯ У ВИКОРИСТАННІ ЗЕМЕЛЬ

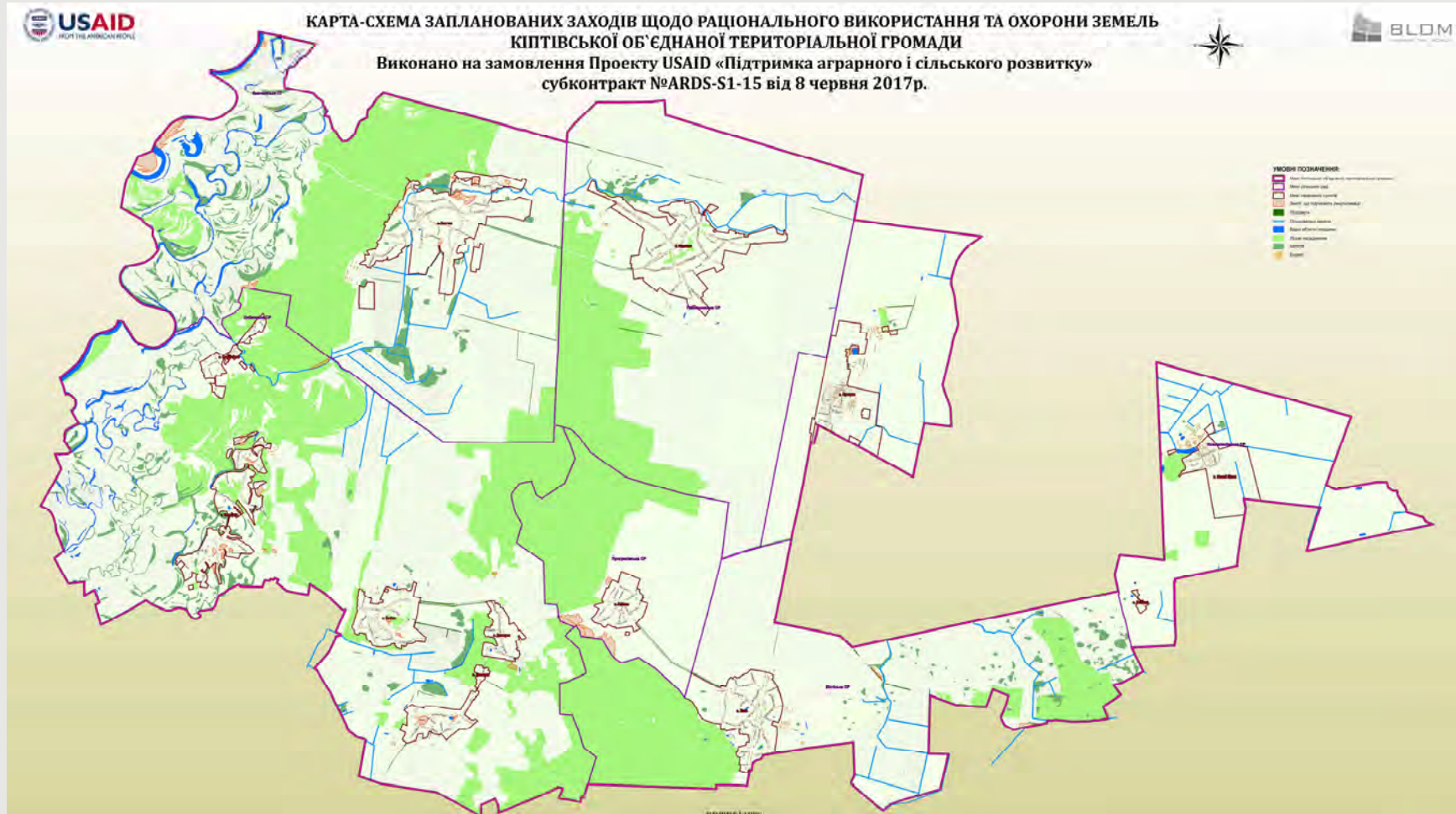


На схемі відображено землі природо заповідного, історико-культурного та водного фонду, земель лісогосподарського призначення та режимоутворюючі об'єкти (ЛЕП, ГРП, трансформаторні підстанції, свердловини, трубопроводи, кабелі зв'язку, кладовища, скотомогильники, стихійні звалища, очисні споруди, діючі господарські двори, АЗС)

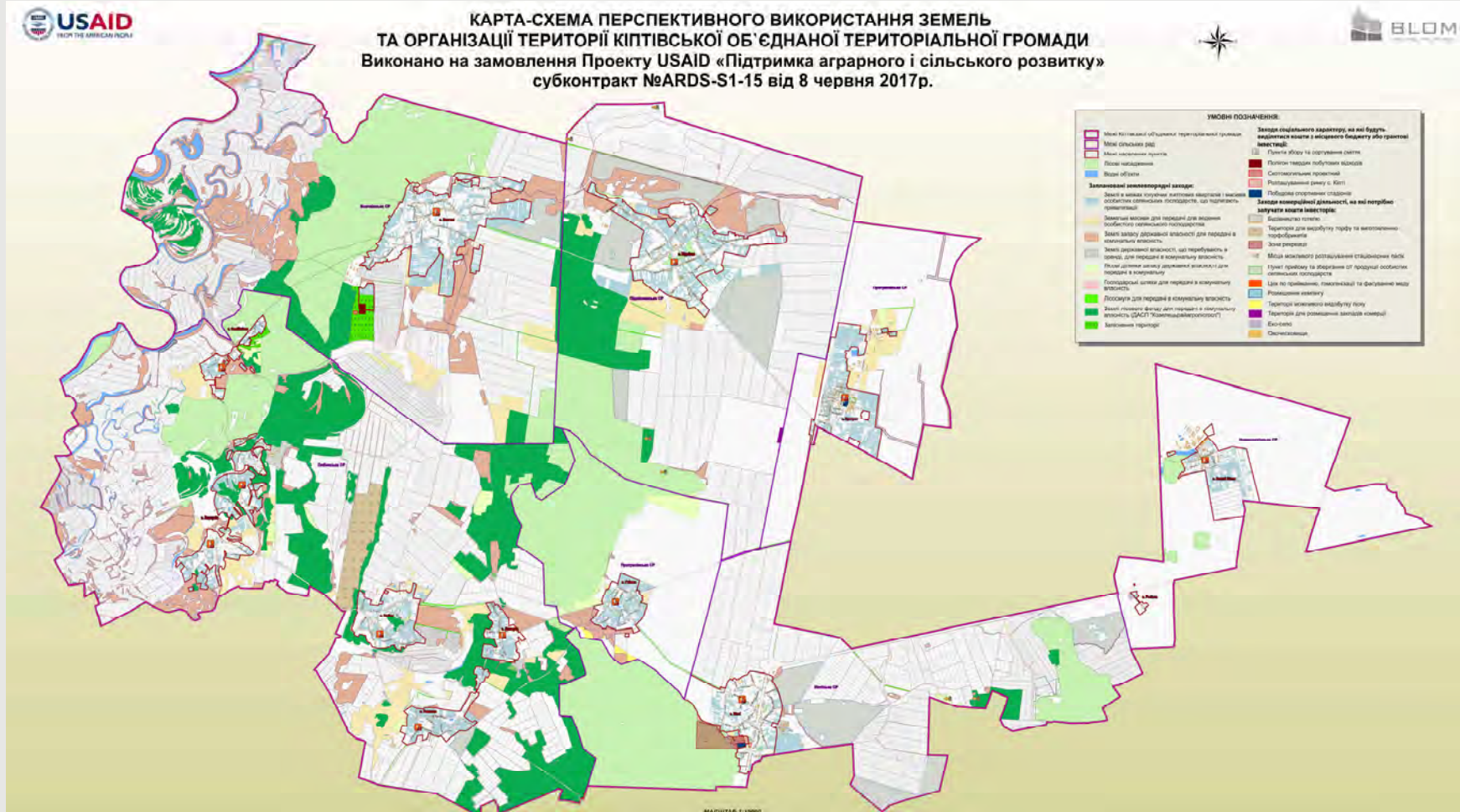
Не вдалося відобразити через відсутність даних від органів влади:

- ✓ Охоронну зону газопроводу
- ✓ Охоронні зони об'єктів ПЗФ
- ✓ Охоронна зона пам'яток культури

КАРТА-СХЕМА ЗАПЛАНОВАНИХ ЗАХОДІВ ОХОРОНИ ЗЕМЕЛЬ



КАРТА-СХЕМА ПЕРСПЕКТИВНОГО ВИКОРИСТАННЯ ЗЕМЕЛЬ ТА ОРГАНІЗАЦІЇ ТЕРИТОРІЇ



ЗАХОДИ ПЕРСПЕКТИВНОГО ВИКОРИСТАННЯ ЗЕМЕЛЬ

Заплановані землевпорядні заходи:

- Землі в межах існуючих житлових кварталів і масивів особистих селянських господарств, що підлягають приватизації - 1403.95 га
- Земельні масиви для передачі громадянам - 702.09 га земель запасу сільськогосподарського призначення
- Землі запасу державної власності для передачі в комунальну - 1729,0 га (із них 1688,45 га сільськогосподарських угідь, що перебувають в запасі)

Заходи соціального характеру, на які будуть виділятися кошти з місцевого бюджету або залучатись грантові інвестиції:

- Пункти збору та сортування сміття
- Ринок в с. Кіпті (орієнтовна площа 0,5 га в с. Кіпті)
- Побудова спортивних стадіонів (в с. Прогрес та в с. Кіпті)

Заходи комерційної діяльності, на які потрібно залучати кошти інвесторів:

- Будівництво «Еко-села» (біля с. Розівка)
- Пункти прийому і зберігання продукції особистих селянських господарств переробки грибів та ягід (в с. Прогрес, с. Вовчок, с. Кіпті, с. Підлісне)

ГРОМАДСЬКЕ ОБГОВОРЕННЯ ПЛАНІВ ТА ЇХ ОПРИЛЮДНЕННЯ



За попередніми підрахунками:

- Від передачі в оренду сільськогосподарських угідь 1778.94 га надходження до бюджету становитимуть понад 1,3 млн. грн.
- Від передачі в оренду земель вкритих лісовою рослинністю 152,0 га надходження до бюджету становитимуть понад 530 тис. грн.

ВИСНОВКИ:

- державні органи у земельних відносинах мають змінити існуючі функції надання дозволів і контролю на функції забезпечення і нагляду за використанням земель
- територіальні громади виступатимуть захисником інтересів своїх мешканців у земельних відносинах з метою підвищення рівня життя в сільській місцевості
- члени громади та бізнес, включаючи інвесторів, матимуть однаковий для всіх безперешкодний доступ до інформації про ресурси та зможуть самостійно обирати найоптимальніше місце і землю для своєї діяльності



Дякуємо за увагу!

—

бульвар Тараса Шевченка, 35,
корпус 2, 6-й поверх,
м. Київ, 01032 Україна
<https://www.facebook.com/usaidsupportproject>
ards.office@ukraineards.com